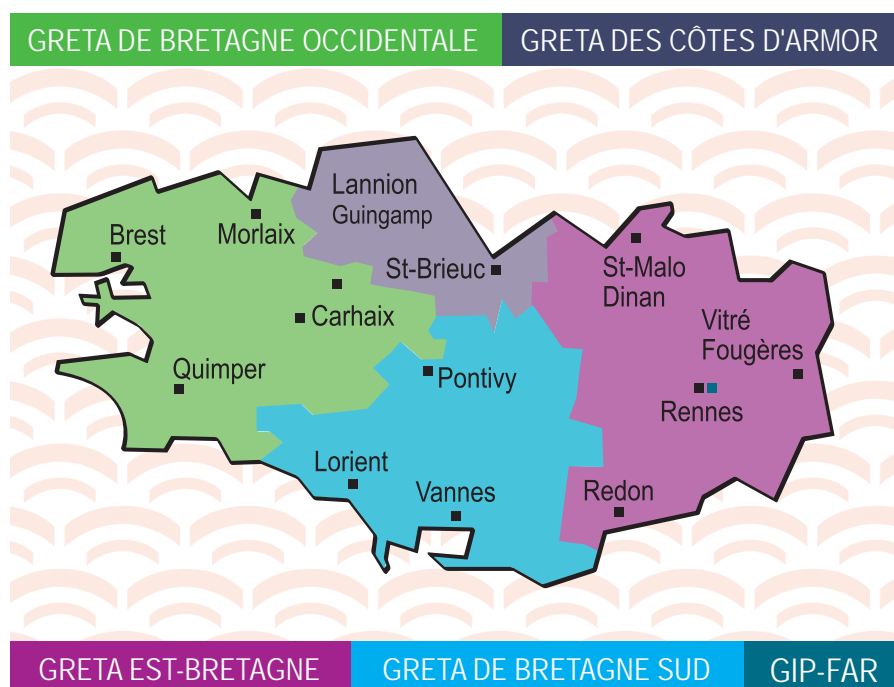


LE RÉSEAU DES GRETA en Bretagne



Le réseau des Greta en Bretagne



Une offre
de formation
au plus près
des territoires

13 agences réparties
sur 4 départements

→ Qu'est-ce qu'un Greta ?

Un Greta est un **G**roupement d'**é**tablissements publics d'enseignement de l'Éducation nationale qui propose des formations pour adultes. Un Greta s'appuie sur les ressources en équipement et personnels de ses établissements pour construire une offre de formation adaptée à l'économie locale. Le potentiel de ses établissements et son maillage territorial permettent des "réponses formation" pertinentes et adaptées aux problématiques locales.

→ Quels sont les objectifs du réseau des Greta ?

- > Répondre aux besoins collectifs, notamment des entreprises, en favorisant l'élévation du niveau de qualification des personnes.
- > Développer leur capacité d'adaptation aux mutations économiques et sociales.
- > Permettre à chacun de développer ses aptitudes et favoriser sa promotion professionnelle et sociale.
- > Accueillir les publics fragilisés et participer à la lutte contre les inégalités et les risques d'exclusion.
- > Contribuer au développement de la formation tout au long de la vie.

→ Qu'est-ce que le GIP-FAR ?

Le GIP-FAR (Groupement d'Intérêt Public de Formation de l'Académie de Rennes) est un organisme public dépendant du ministère de l'Éducation nationale. Son action est plus particulièrement dirigée vers le domaine de la formation des acteurs de la formation (formateurs, responsables de dispositifs, animateurs, tuteurs...).



Le réseau des Greta c'est...

1 200
entreprises
partenaires

48
Conseillers
en formation
continue

350
Formateurs et
administratifs
permanents

260
établissements
centres de
formation

9
secteurs d'activité
pour lesquels
nous proposons
des formations

220
formations
certifiantes

17 000
personnes
formées
en 2017

Retrouvez
l'offre formation
de chaque Greta
et du GIP-FAR



GRETA DES CÔTES D'ARMOR

p 6

GRETA DE BRETAGNE OCCIDENTALE

p 8

GRETA EST-BRETAGNE

p 10

GRETA DE BRETAGNE SUD

p 12

GIP-FAR

p 14

DES FORMATIONS QUALIFIANTES OU MODULAIRES

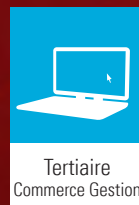
Le réseau des Greta propose des formations cœur de métier dans 9 secteurs d'activité, des compétences transverses (langues, compétences clé, enseignement général...) et des formations pour accompagner un projet professionnel.



Bâtiment



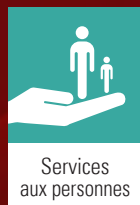
Industrie



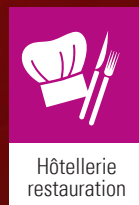
Tertiaire
Commerce Gestion



Transport
logistique



Services
aux personnes



Hôtellerie
restauration



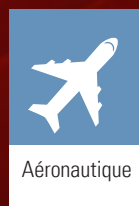
Métiers
du numérique



Métiers de
la formation



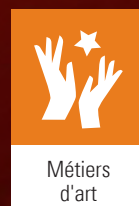
Langues



Aéronautique



Prévention
sécurité



Métiers
d'art



Nautisme



Enseignement
général



Orientation
accompagnement
vers l'emploi

LES MISSIONS DU RÉSEAU DES GRETA



Conseiller

- > Analyser votre demande et vos besoins,
- > Bâtir avec vous une réponse sur mesure,
- > Vous apporter un appui personnalisé sur le financement de votre projet.



Accompagner

- > Permettre à tous l'accès à la formation,
- > Participer à la lutte contre les inégalités et les exclusions,
- > Participer, par la formation, au développement local,
- > Favoriser l'élévation du niveau de qualification,
- > Concourir à la promotion professionnelle et sociale.



Former

Au sein d'un de nos établissements adhérents ou de votre entreprise, bénéficiez de l'expertise d'intervention de notre réseau de formateurs et de professionnels.



le réseau
des Greta de Bretagne
est engagé dans la démarche
de labellisation **EDUFORM**



OBJECTIF QUALITÉ

Pour mieux répondre à nos bénéficiaires et partenaires,
nous nous inscrivons dans une démarche d'amélioration continue

En 2015, un décret relatif à la qualité des actions de la formation professionnelle continue pose l'exigence de justifier d'un label inscrit sur une liste publiée par le CNEFOP*. Le label Eduform, issu de cette liste, garantit la conformité des prestations de formation continue au référentiel AFNOR BP X50-762.

La labellisation EDUFORM est la traduction, pour le réseau des Greta, du respect des 13 engagements de ce référentiel (voir ci-dessous). Ils portent sur la qualité de l'accueil, le conseil personnalisé, la co-construction d'une réponse sur-mesure, l'accompagnement tout au long de la prestation par un référent dédié, la prise en compte de la satisfaction des clients et des bénéficiaires...

1. Accès rapide et guidé à l'information sur l'offre de service
2. Qualité de l'accueil
3. Conseil personnalisé sur les prestations et leurs possibilités de financement
4. Proposition d'une large gamme de prestations
5. Co-construction d'une réponse sur mesure
6. Contractualisation avec le bénéficiaire sur les objectifs, les contenus et les modalités de la/des prestation(s)
7. Accompagnement, suivi, évaluation et réajustement du parcours du bénéficiaire tout au long de la prestation par un référent dédié
8. Adaptation à chaque prestation et pour chaque bénéficiaire des locaux et des moyens pédagogiques, méthodes, supports, outils et matériels de la prestation
9. Évaluation et reconnaissance des acquis et de la certification
10. Qualification(s) et compétence(s) des intervenants garanties et développées tout au long de la vie
11. Prise en compte de la satisfaction des clients et des bénéficiaires
12. Amélioration continue des prestations et des formations
13. Prise en compte des attentes des parties prenantes en matière de Responsabilité Sociale des Organisations et de Développement Durable

Concernant les 6 critères qualité mentionnés par le décret qualité, les 4 Greta et le GIP-FAR sont conformes et référençables dans



*CNEFOP > Conseil national de l'emploi, de la formation et de l'orientation professionnelle

GRETA des Côtes d'Armor

2 600 stagiaires

320 000 heures stagiaires

2 agences de développement

48 établissements adhérents

6 Conseillers en Formation Continue

2 AGENCES

Agence de Saint-Brieuc
T 02 96 61 48 54
greta.cotesarmor@ac-rennes.fr

Agence de Lannion
T 02 96 61 48 54
greta.cotesarmor@ac-rennes.fr

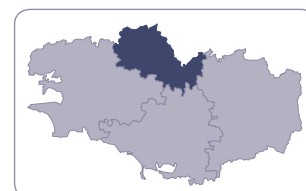


> CHEF D'ÉTABLISSEMENT SUPPORT [CESUP]

Guy JOSSELIN

> CONSEILLERS EN FORMATION CONTINUE [CFC]

Thierry COSTE
Sandra HERPEUX
Véronique ILLIAQUER
Antoine LE NY
Stéphanie RAPINEL
Armelle TURBELIN



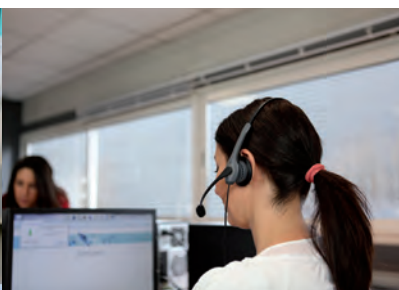
● 1 siège social
● 2 agences



Scannez et découvrez nos formations !



	Bâtiment	Métiers d'art	Industrie	Prévention Sécurité	Transport Logistique	Hôtellerie Restauration	Sanitaire et social	Tertiaire et services	Enseignement général	Langues	Orientation et accompagnement vers l'emploi
Saint-Brieuc	✓		✓	✓	✓	✓	✓	✓	✓	✓	✓
Lannion	✓	✓	✓	✓		✓	✓	✓	✓	✓	✓



Des formations "cœur de métier"

BÂTIMENT ET TRAVAUX PUBLICS

- Fonction étude (CAO-DAO) ■ Gros-œuvre > Maçonnerie ■ Intervention sur le patrimoine bâti ■ Cofreux bancheur ■ Second œuvre > Électricité - Menuiserie - Peinture - Staffeur ■ Plâtrier - Revêtement de sols ■ Taille de pierres ■ Tapissier d'ameublement ■ Technicien du bâtiment : études et économie, assistant d'architecte

INDUSTRIE

- Automatismes industriels ■ Électronique ■ Électrotechnique ■ CAO/DAO ■ Génie optique ■ Gestion de l'eau ■ Installation de réseaux câblés de communications ■ Maintenance des matériels agricoles, parcs & jardins, travaux publics ■ Maintenance des véhicules industriels ■ Métallurgie ■ Productique mécanique ■ Véhicules de loisirs

SERVICES AUX PERSONNES

- Agent d'accompagnement auprès des personnes âgées et des personnes dépendantes ■ Assistant de vie aux familles ■ Préparation aux concours d'entrée des écoles paramédicales et du secteur social ■ Pressing

HÔTELLERIE - RESTAURATION - TOURISME

- Restauration : agent, commis ■ Boulangerie ■ Cuisine ■ Crêperie ■ Hygiène et sécurité ■ Pâtisserie ■ Pizza et saladerie

TERTIAIRE

- Assistant de gestion PME-PMI ■ Commerce ■ Comptabilité ■ Comptabilité et gestion des organisations ■ Management des unités commerciales ■ Négociation relation client ■ Secrétariat

Des compétences transverses

COMPÉTENCES CLÉS

- Perfectionnement des connaissances générales, communication écrite et orale, mathématique, droit, économie, apprendre à apprendre, travail en équipe, travail en autonomie... ■ Certification Cléa : validation du socle de connaissances et de compétences professionnelles ■ Soutien de préparation aux concours (fonction publique, paramédical...)

COMPÉTENCES EN TERTIAIRE DE BUREAU

- Secrétariat - Comptabilité - Techniques bureautiques et numériques - Préparation au PCIE Passeport de Compétences Informatique Européen

COMPÉTENCES EN LANGUES

- Anglais général et professionnel ■ Français langue étrangère ■ Préparation aux épreuves du TOEIC et du DCL (des formations basées sur le CECRL)

SÉCURITÉ - PRÉVENTION

- Habilitations électriques B0, BS, BE, BC, B1, B2 (formation initiale et recyclage) ■ PSC1 Prévention et Secours Civiques, niveau 1 ■ PRAP Prévention des risques professionnels ■ SST Sauveteur Secouriste du Travail

Des formations pour accompagner un projet

- Accompagnement de projet d'insertion ■ Accompagnement VAE ■ Bilan de compétences ■ Construction de projet personnel et professionnel ■ Formation de tuteurs

GRETA de Bretagne Occidentale

4 900 stagiaires en 2016

540 000 heures stagiaires

4 agences de développement

73 établissements adhérents

10 Conseillers en Formation Continue

4 AGENCES

Agence de Quimper
T 02 98 90 15 18
greta.agquimper@ac-rennes.fr

Agence de Brest
T 02 98 80 41 51
greta.agbrest@ac-rennes.fr

Agence de Carhaix [Centre Ouest Bretagne]
T 02 98 93 75 77
greta.agcarhaix@ac-rennes.fr

Agence de Morlaix
T 02 98 88 60 87
greta.agmorlaix@ac-rennes.fr



> **CHEF D'ÉTABLISSEMENT SUPPORT [CESUP]**
Pascal PELLETER

> **CONSEILLERS EN FORMATION CONTINUE [CFC]**
Patrick BOLZER
Magali BOUCHET
Céline CORRÉ
Jasmine GOURONG
Marc JACQUOT
Jeanne KIMPFLIN
Ronan LE GUELLEC
Isabelle LOUSSOUARN
Julie MERDY
Jean-François OGER



Scannez et découvrez nos formations !



● 1 siège social
● 4 agences

	Bâtiment	Industrie	Aéronautique	Prévention Sécurité	Transport Logistique	Hôtellerie Restauration	Services aux personnes	Tertiaire et services	Métiers du numérique	Enseignement général	Langues	Orientation et accompagnement vers l'emploi
Brest	✓	✓		✓			✓	✓		✓	✓	✓
Carhaix					✓	✓	✓	✓		✓	✓	✓
Morlaix		✓	✓				✓	✓	✓	✓	✓	✓
Quimper	✓	✓				✓	✓	✓	✓	✓	✓	✓



Des formations "coeur de métier"

BÂTIMENT ET TRAVAUX PUBLICS

Maçon ■ Coffreur/bancheur ■ Menuisier installateur ■ Menuisier fabricant ■ Charpentier bois ■ Installateur sanitaire ■ Peintre, applicateur de revêtement ■ Électricien ■ Systèmes constructifs bois ■ Dessinateur métreur ■ Fonction étude : CAO - DAO

INDUSTRIE

Chaudronnerie industrielle ■ Fluides Énergies Domotiques ■ Constructions métalliques ■ Électrotechnique, Énergie, Équipements Communicants, Étude et définition des produits Industriels ■ Maintenance des Équipements Industriels ■ Conduite de ligne ■ Automatique et informatique industrielle ■ Frigoriste intervention en froid commercial et conditionnement d'air ■ Maintenance industrielle ■ Soudure

AÉRONAUTIQUE

Mécanicien aéronautique ■ Mécanicien options avion et hélicoptères à turbines ■ Préparation licences part 66 B1.1 et B1.3

TRANSPORT - LOGISTIQUE - MÉCANIQUE

Conducteur de transport routier de marchandises sur porteur et tous véhicules ■ CACES (1,3,5) ■ FCO ■ FIMO ■ Permis C et CE ■ Formation aux transports de matières dangereuses ■ Formation à l'autorisation de conduite chariot/nacelle

SÉCURITÉ - PRÉVENTION

Agent Prévention et sécurité ■ Agent de Sûreté aéroportuaire ■ SSIAP 1, 2 et 3 (formations initiales, recyclages, remises à niveau, mentions complémentaires)

SERVICES AUX PERSONNES

Accompagnant Éducatif et Social ■ Agent d'accompagnement auprès des personnes âgées et des personnes dépendantes ■ Assistant de vie aux familles ■ Préparation aux concours d'entrée des écoles paramédicales et du secteur social ■ Gardien d'immeuble ■ animateur périscolaire ■ Assitante médico-sociale

HÔTELLERIE - RESTAURATION - TOURISME

■ Cuisine ■ Crêpier ■ Modules confection de crêpes et pizzas ■ Hygiène et sécurité ■ Cuisine adaptée

TERTIAIRE

Assistant de gestion PME/PMI ■ Assistant de manager ■ Comptabilité et gestion ■ Assistant de comptabilité et d'administration (ASCA) ■ Secrétaire comptable ■ Comptable assistant - Secrétaire assistant ■ Secrétaire médico-social ■ Service Informatique aux Organisations ■ Assistance informatique ■ Informatique de réseaux

Des compétences transverses

COMPÉTENCES CLÉS

■ Perfectionnement des connaissances générales, communication écrite et orale, mathématique, droit, économie, apprendre à apprendre, travail en équipe, travail en autonomie... ■ Certification Cléa : validation du socle de connaissances et de compétences professionnelles ■ Soutien de préparation aux concours (fonction publique, paramédical...)

COMPÉTENCES EN TERTIAIRE DE BUREAU

■ Secrétariat - Comptabilité - Techniques bureautiques et numériques - Préparation au PCIE Passeport de Compétences Informatique Européen

COMPÉTENCES EN LANGUES

■ Anglais général et professionnel ■ Français langue étrangère ■ Préparation aux épreuves du TOEIC et du DCL (des formations basées sur le CECRL)

SÉCURITÉ - PRÉVENTION

■ Formation CHSCT ■ Habilitations électriques B0, BS, BE, BC, B1, B2 (formation initiale et recyclage) ■ PSC1 Prévention et Secours Civiques, niveau 1 ■ PRAP Prévention des risques professionnels ■ SST Sauveteur Secouriste du Travail

Des formations pour accompagner un projet

■ Accompagnement de projet d'insertion ■ Accompagnement VAE ■ Bilan de compétences ■ Construction de projet personnel et professionnel ■ Formation de tuteurs

4 600 stagiaires

580 000 heures stagiaires

4 agences de développement

47 établissements adhérents

80 formateurs permanents

11 Conseillers en Formation Continue

4 AGENCES

- Agence des pays de St-Malo - Dinan
T 02 99 21 12 22
greta.agsaintmalo@ac-rennes.fr
- Agence de Rennes - Brocéliande
T 02 99 22 63 64
greta.agrennes@ac-rennes.fr
- Agence de Redon - Bain de Bretagne
T 02 99 72 22 40
greta.estbretagne-redon@ac-rennes.fr
- Agence de Vitré - Fougères
T 02 99 75 35 84
greta.agvitre@ac-rennes.fr

> CHEF D'ÉTABLISSEMENT SUPPORT [CESUP]

Jean-Christophe ABGRALL

> DIRECTEUR OPÉRATIONNEL

Mickaël ALLAIN

> CFC [CONSEILLER EN FORMATION CONTINUE]

Sylvie ATTLAN

Laurence COLLINET

Pierre-Jean DESBORDES

Christophe DESHAYES

Catherine DURAND

Béatriz ISSIGONIS

Marie-Anne MARCHAND

Liassissi MAZOU

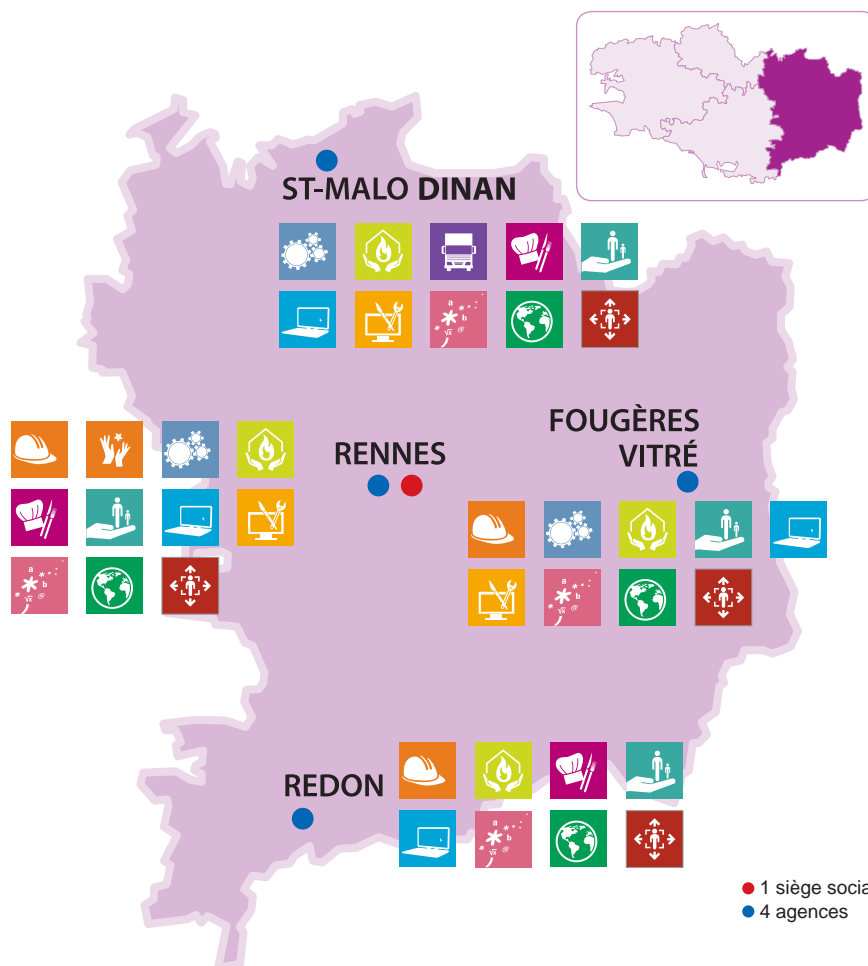
Olivier PERROT-THOUROUDE

Marie-Christine QUÉMENER

Claire VIVANT-LE CALONEC



Scannez et découvrez nos formations !



	Bâtiment	Industrie	Prévention Sécurité	Transport Logistique	Hôtellerie Restauration	Services aux personnes	Tertiaire et services	Métiers du numérique	Enseignement général	Langues	Orientation et accompagnement vers l'emploi
Redon	✓		✓		✓	✓	✓		✓	✓	✓
Rennes	✓	✓	✓		✓	✓	✓	✓	✓	✓	✓
St-Malo Dinan		✓	✓	✓	✓	✓	✓	✓	✓	✓	✓
Vitré Fougères	✓	✓	✓			✓	✓	✓	✓	✓	✓



Des formations "cœur de métier"

BÂTIMENT ET TRAVAUX PUBLICS

■ Énergies renouvelables > Solaire thermique - Solaire photovoltaïque - Petit éolien - Pompes à chaleur ■ Fonction étude : CAO-DAO ■ Gros-œuvre > Maçonnerie, béton armé - Façade et ravalement - Construction bois ■ Second œuvre > Carrelage - couverture - Électricité - Menuiserie - Peinture - Décoration - Plaque de plâtre - Plâtrerie - Plomberie - Chauffage - Revêtement de sols

INDUSTRIE

■ Automatismes industriels - Électronique - Électrotechnique ■ Conduite de lignes ■ Froid commercial et industriel ■ Habilitation électrique ■ Maintenance industrielle - Maintenance informatique ■ Matériaux souples et industries connexes ■ Productique mécanique - Soudure ■ Tourneur fraiseur

TRANSPORT - LOGISTIQUE - MÉCANIQUE

■ CACES R389 (1,3,5) - FCO - FIMO ■ Conduite routière ■ Logistique-Magasinage ■ Maintenance des véhicules industriels

SERVICES AUX PERSONNES

■ Accompagnant éducatif et social ■ Agent d'accompagnement auprès des personnes âgées et des personnes dépendantes ■ Assistant de vie aux familles ■ Préparateur en pharmacie ■ Gardien d'immeuble ■

Préparation aux concours d'entrée des écoles paramédicales et du secteur social

SÉCURITÉ - PRÉVENTION

■ Agent de Prévention et de Sécurité ■ SSIAP Agent de sécurité incendie et d'assistance aux personnes, niveaux 1, 2 et 3 ■ SST

HÔTELLERIE - RESTAURATION TOURISME

■ Accueil réception ■ Bar ■ Boulangerie ■ Cuisine ■ Pâtisserie ■ Service en salle ■ Sommellerie

TERTIAIRE

■ Assistant de gestion PME/PMI ■ Assistant de manager ■ Bureautique ■ Comptabilité ■ Gestion administration ■ Gestion de paye ■ Management des Unités Commerciales ■ Négociation relation client ■ Secrétariat

MÉTIERS DU NUMÉRIQUE

■ Industries graphiques > impression, façonnage - infographie, multimédia, création et gestion de sites web, e-pub ■ Informatique de réseau - Sécurité informatique ■ Services informatiques aux organisations : solutions logicielles et applications métiers ■ Technicien d'assistance informatique

Des compétences transverses

COMPÉTENCES CLÉS

■ Perfectionnement des connaissances générales, communication écrite et orale, mathématique, droit, économie, apprendre à apprendre, travail en équipe, travail en autonomie... ■ Certification Cléa : validation du socle de connaissances et de compétences professionnelles ■ Soutien de préparation aux concours (fonction publique, paramédical...)

COMPÉTENCES EN TERTIAIRE DE BUREAU

■ Bureautique - Secrétariat - Comptabilité - Internet

COMPÉTENCES EN LANGUES

■ Anglais général et professionnel ■ Français langue étrangère ■ DCL ■ TOEIC

SÉCURITÉ - PRÉVENTION

■ Formation CHSCT ■ Habilitations électriques B0, BS, BE, BC, B1, B2 (formation initiale et recyclage) ■ PSC1 Prévention et Secours Civiques, niveau 1 ■ PRAP Prévention des risques professionnels ■ SST Sauveteur Secouriste du Travail

Des formations pour accompagner un projet

■ Bilan de compétences ■ Accompagnement de projet d'insertion ■ Accompagnement VAE ■ Construction de projet personnel et professionnel ■ Formation de tuteurs

GRETA de Bretagne Sud

4 800 stagiaires

411 000 heures stagiaires

3 agences de développement

44 établissements adhérents

9 Conseillers en Formation Continue

3 AGENCES

- Agence de Lorient
T 02 97 87 15 60
greta.aglorient@ac-rennes.fr
- Agence de Pontivy
T 02 97 25 37 17
greta.agpontivy@ac-rennes.fr
- Agence de Vannes
T 02 97 46 66 66
greta.agvannes@ac-rennes.fr

> CHEF D'ÉTABLISSEMENT SUPPORT [CESUP]

Pascal MARZIN

> CONSEILLERS EN FORMATION CONTINUE [CFC]

Luc BOUSQUIN

Céline COHIC-KERVADEC

Michel KERVADEC

Christian LE HOUZEZEC

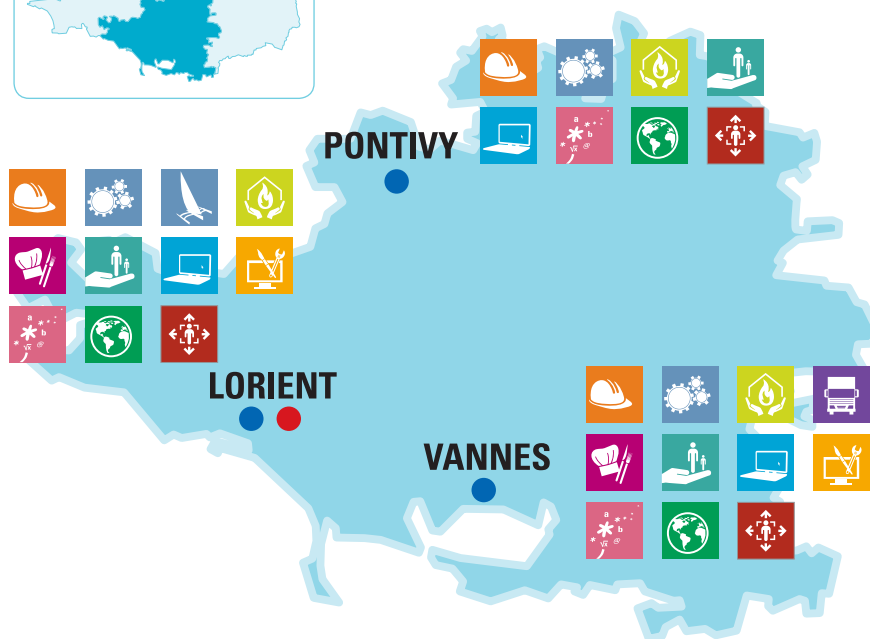
Lionel LE PELTIER

Régine MOLINS

Michèle PRÉVOT

Brigitte RIBETTE

Denis SUGLIANI

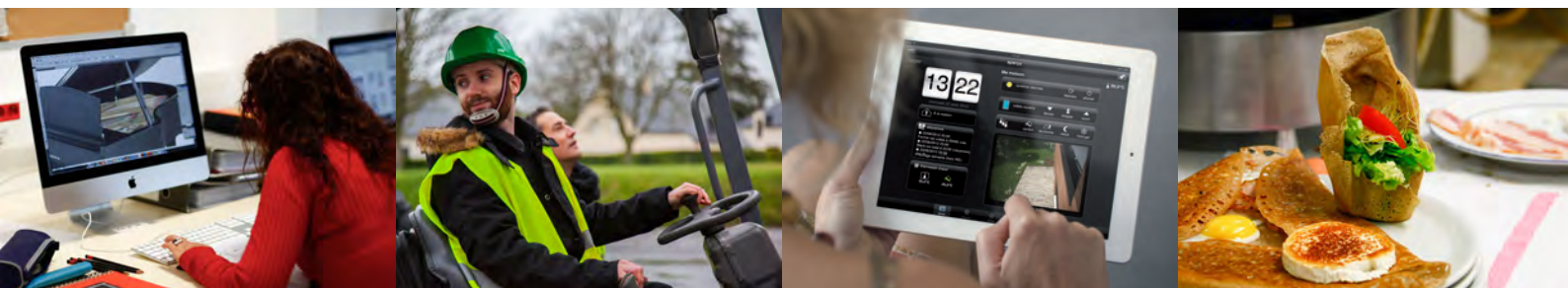


Scannez et découvrez nos formations !



● 1 siège social
● 3 agences

	Bâtiment	Industrie	Métiers du nautisme	Prévention Sécurité	Transport Logistique	Hôtellerie Restauration	Services aux personnes	Tertiaire et services	Métiers du numérique	Enseignement général	Langues	Orientation et accompagnement vers l'emploi
Lorient	✓	✓	✓	✓		✓	✓	✓	✓	✓	✓	✓
Pontivy	✓	✓		✓			✓	✓	✓	✓	✓	✓
Vannes	✓	✓		✓	✓	✓		✓	✓	✓	✓	✓



Des formations "coeur de métier"

BÂTIMENT ET TRAVAUX PUBLICS

- Gestion technique des bâtiments ■ Bâtiments communicants ■ Certification KNX ■ Eclairage performant ■ Génie électrique ■ Habilitations électriques ■ R408 ■ Aménagements finitions : peinture, placo, plâtre, carrelage, plafonds suspendus ■ Chauffe eau solaire ■ Isolation thermique ■ Pose de menuiserie ■ Métallerie ■ Autocad ■ Allplan ■ Sketchup ■ CAO DAO

INDUSTRIE

- Soudage ■ Chaudronnerie ■ Matériaux composites ■ Maintenance nautique ■ Maintenance automobile VP VTR ■ Enseigne et signalétique ■ Électrotechnique ■ Usinage ■ Sertissage ■ Hydraulique/Pneumatique ■ Ascensoriste ■ Automatismes industriels ■ CAO DAO (autocad, solidworks...) ■ Conduite de lignes ■ Maintenance industrielle ■ Maquettiste prototypiste ■ Métallerie

TRANSPORT - LOGISTIQUE

- CACES R389 (1,3,5) - FCO ■ Conduite routière ■ Logistique ■ Éco-conduite

SERVICES AUX PERSONNES

- Animateur périscolaire ■ Agent d'accompagnement auprès des personnes âgées et des personnes dépendantes ■ Esthétique - Cosmétique - Parfumerie ■ Gardien d'immeuble

SÉCURITÉ - PRÉVENTION

- APS-ASD (Acteur Prévention Secours Aide et Soins à Domicile) ■ Secourisme - Sécurité des locaux ■ Sécurité civile et d'entreprise ■ Sécurité prévention ■ SST ■ Technicien ascensoriste

HÔTELLERIE - RESTAURATION - TOURISME

- Agent de restauration ■ Crêperie - Pizzas ■ Hygiène et sécurité

BUREAUTIQUE - COMMERCE - NUMÉRIQUE

- Administration ■ Assurances ■ Communication ■ Comptabilité - Gestion ■ Création et gestion de sites web ■ Industries graphiques : infographie, multimédia ■ Management ■ Web marketing - Réseaux sociaux

Des compétences transverses

COMPÉTENCES CLÉS

- Perfectionnement des connaissances générales, communication écrite et orale, mathématique, droit, économie, apprendre à apprendre, travail en équipe, travail en autonomie... ■ Certification Cléa : validation du socle de connaissances et de compétences professionnelles ■ Soutien de préparation aux concours (fonction publique, paramédical...)

COMPÉTENCES EN TERTIAIRE DE BUREAU

- Bureautique - Secrétariat - Comptabilité - Internet

COMPÉTENCES EN LANGUES

- Anglais général et professionnel ■ Français langue étrangère

SÉCURITÉ - PRÉVENTION

- Formation CHSCT ■ Habilitations électriques B0, BS, BE, BC, B1, B2 (formation initiale et recyclage) ■ PSC1 Prévention et Secours Civiques, niveau 1 ■ PRAP Prévention des risques professionnels ■ SST Sauveteur Secouriste du Travail

Des formations pour accompagner un projet

- Accompagnement de projet d'insertion ■ Accompagnement VAE ■ Bilan de compétences ■ Construction de projet personnel et professionnel ■ Formation de tuteurs



GIP-FAR

groupement d'intérêt public - formation de l'académie de Rennes

1600 stagiaires

16 000 heures stagiaires

11 Conseillers en Formation Continue



• GIP-FAR

6, rue Kléber
35000 Rennes
T 02 99 25 11 60
ce.gipfar@ac-rennes.fr



> **DIRECTEUR**

Paul QUÉNET

> **CONSEILLERS EN FORMATION CONTINUE [CFC]**

Cédric AUBRY

Cécile BAILLY

Bertrand BOUDEY

Jean-Jacques BINARD

Claire ETIENNE

Françoise FISELIER

Marie-Laure GACEL

Catherine LALLICAN

Jean-Yves LECLERC

Christine SIMON

Florence SOUTRA



Scannez et découvrez nos formations !



Le GIP-FAR agit dans la continuité des CAFOC, Centres de Formation de Formateurs, qui travaillent depuis 30 ans sur la pédagogie des adultes en particulier sur : la dynamique des groupes, l'approche par compétences, l'individualisation, l'alternance, le conseil en formation, l'autoformation et l'usage des TIC, l'accompagnement et l'orientation éducative.

Le GIP-FAR assure également des fonctions support pour le compte des Greta : conduite de projets européens, formation des personnels, coordination des réponses aux appels d'offre, animation sectorielle, actions de communication...

FORMATION DES ACTEURS DE LA FORMATION PROFESSIONNELLE

- Assurer le montage et le suivi d'une action ou d'un dispositif de formation
- Animer une équipe pédagogique
- Analyser une demande et proposer une offre de formation
- Construire et évaluer un dispositif multimodal de formation
- Intervenir en formation d'adultes
- Contribuer au position-

nement de la structure et à son développement ■ Titre de niveau II "Responsable de dispositifs de formation"

ACCOMPAGNEMENT DES ORGANISATIONS

- Ingénierie de formation
- Recherche et développement
- Formation des acteurs de la formation professionnelle
- Formation de tuteurs



VAE, Validation des acquis de l'expérience

La VAE, une voie d'accès originale à la certification

Pour l'individu

La VAE permet une reconnaissance des compétences après une année d'expérience professionnelle en relation avec la certification souhaitée.

Pour l'entreprise

La VAE soutient les évolutions et les adaptations de son organisation en s'engageant dans une démarche collective de VAE.

Le GRETA, un accompagnateur expert

En 2017, plus de 600 candidats accompagnés !

Un taux de réussite de 75% [validation totale du diplôme visé].

Une proximité géographique sur l'ensemble du territoire breton.

> 13 agences

> 20 conseillers VAE

Retrouvez la liste complète des conseillers sur  [greta-bretagne](http://greta-bretagne.com) >VAE



Des réunions d'information

chaque mois

dans toutes les agences

Greta ! Inscription

sur FranceVAE.

En 2017, nous avons informé 1400 personnes !



Bénéficiez d'un conseil adapté pour définir le financement de votre accompagnement VAE

(CPF, chèque VAE du Conseil régional, FONGECIF...)

Un réseau de **20 conseillers VAE spécialisés** vous propose :

- > un conseil personnalisé pour identifier la certification en adéquation avec le projet de l'individu,
- > un accompagnement méthodologique et une préparation au jury,
- > un entretien de suivi post jury.

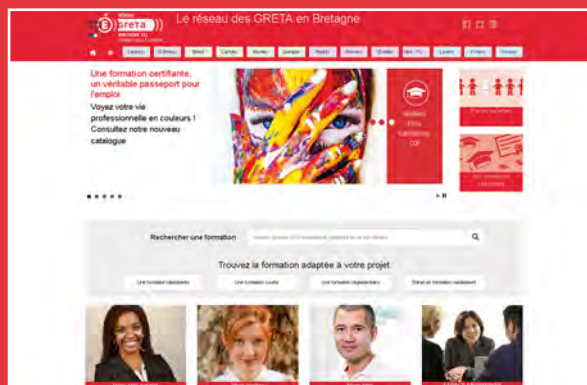
Une **organisation pédagogique souple et flexible** pour apporter une réponse personnalisée dans le cadre d'une démarche VAE : ateliers individualisés, centres de ressources, formation à distance.



Retrouvez l'offre de formation actualisée du réseau des Greta sur



<http://greta-bretagne.ac-rennes.fr>



RÉSEAU
greta
BRETAGNE)))
FORMEZ-VOUS À DEMAIN



greta bretagne