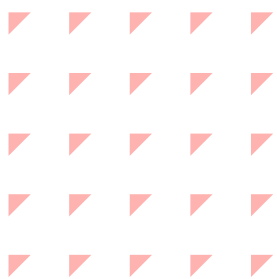


Le catalogue des formations 2024|2025

**“ Ravie d'être
apprentie.
J'ai choisi d'être
bien formée au
GRETA-CFA ”**

#Apprentissage





Se former par apprentissage

L'apprentissage connaît une forte augmentation + 13% de contrats signés en 2022 par rapport à 2021. Il concerne aujourd'hui tous les secteurs d'activité, du bâtiment au tertiaire, et tous les niveaux de certification, du CAP au master. Ce choix gagnant pour l'entreprise et pour l'individu est plébiscité.

Dans le réseau des GRETA-CFA, vous bénéficiez d'un accompagnement à chaque étape du projet : inscription, validation du projet, mise en relation avec une entreprise d'accueil, aide au logement.

Vos interlocuteurs privilégiés sont les conseillers en formation (CFP), les directeurs délégués aux formations (DDF) et les responsables des bureaux des entreprises (BDE) en lycée. Les formations se déroulent dans les établissements publics de l'académie de Rennes (lycées, ÉREA et agences GRETA-CFA).

Vous trouverez dans ce catalogue nos formations accessibles par apprentissage, présentées par secteur d'activité et par niveau. Certaines formations sont préparées en parcours mixte (démarrage sous statut scolaire puis poursuite possible sous statut d'apprenti). Elles sont prioritairement accessibles aux élèves de l'établissement ayant engagé le cycle de formation sous statut scolaire.

À très bientôt
en agence ou en établissement !

Glossaire des sigles utilisés dans ce catalogue

BAC PRO baccalauréat professionnel - niveau 4

BMA brevet des métiers d'art - niveau 4

BP brevet professionnel - niveau 4

BTS brevet de technicien supérieur - niveau 5

CAP certificat d'aptitude professionnelle - niveau 3

DCG diplôme de comptabilité et de gestion

DE Diplôme d'état

DSCG diplôme supérieur de comptabilité et de gestion

MC mention complémentaire - niveau 3 ou niveau 4

Titre Pro titre professionnel du ministère du travail, de l'emploi et de l'insertion - niveaux 3 à 6

Titre titre enregistré au répertoire national des certifications professionnelles (RNCP) - niveaux 3 à 7

QUELQUES CHIFFRES



1 100
Apprentis
formés en 2022



87%
taux de réussite
aux certifications



200
formations
du CAP au Bac + 5



60
Sites de formation
en Bretagne



10
Secteurs
d'activité



SOMMAIRE

Le contrat d'apprentissage | 4

Aides au recrutement d'un apprenti | 5

Le réseau des GRETA-CFA | 7

Nos engagements qualité et RSO | 8

Nos formations en apprentissage | 9



Bâtiment - Travaux publics | 9



Métiers d'art | 12



Industrie | 13



Hôtellerie | Restauration | 17



Métiers de la formation | 18



Métiers du numérique | 19



Services aux personnes | 20



Prévention | Sécurité | 21



Tertiaire | Commerce | Gestion | 22



Transport Logistique | 24



L'apprentissage
dans le réseau
des GRETA-CFA,
c'est :

+ 200 formations
dans 10 secteurs
qui recrutent

Zoom sur le contrat d'apprentissage

Ses avantages

Pour l'employeur

Recruter un apprenti présente de nombreux avantages pour une entreprise comme celui de transmettre des compétences au futur salarié, lui apprendre un métier, l'intégrer progressivement à la vie et à la culture de l'entreprise. C'est, à terme, recruter une personne adaptée aux besoins spécifiques de son entreprise. De plus, des avantages financiers sont proposés à l'employeur qui recrute en alternance.

Pour l'apprenti

L'alternance permet de concevoir un projet professionnel complet en proposant à la fois une formation diplômante et une expérience concrète en entreprise. Les avantages sont nombreux :

- obtenir un diplôme ou un titre à visée professionnelle parmi un large choix de métiers,
- bénéficier de la gratuité des frais de formation,
- mettre en pratique les enseignements théoriques,
- être rémunéré, pendant sa formation, en tant que salarié,
- accéder plus facilement à l'emploi, grâce à l'expérience professionnelle acquise en entreprise.

LE CONTRAT D'APPRENTISSAGE, C'EST AVANT TOUT UN PROJET PARTAGÉ !



À QUEL ÂGE PEUT-ON ÊTRE APPRENTI ?

Il faut être âgé de **16 à 29 ans**,

- ou 15 ans révolu dans le cadre d'une poursuite de scolarité du 1^{er} cycle,
- ou + de 29 ans sous certaines conditions.



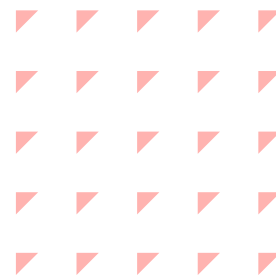
Le Guide de l'apprentissage

Pour tout connaître sur les aides aux employeurs et aux apprentis, les démarches à effectuer, les règles d'or...

Disponible en agence et en ligne
greta-bretagne.ac-rennes.fr



Les aides au recrutement d'un apprenti



Pour l'employeur

Vous souhaitez recruter un alternant en contrat d'apprentissage ? Découvrez les différentes mesures ou aides existantes.

	Modalités de prise en charge du coût de formation	Aides au recrutement d'un apprenti
Secteur privé et associatif	100% OPCO Un reste à charge peut être facturé à l'employeur.	<ul style="list-style-type: none"> • 6 000€ versés la 1^{ère} année Contrats signés du 1^{er} janvier au 31 décembre 2024. Pour toutes les entreprises et quel que soit le niveau de formation. (Sous conditions pour les entreprises de 250 salariés ou +) Annonces gouvernementales / décret en attente) cf. site de l'ASP
Fonction publique territoriale	100% CNFPT Un reste à charge peut être facturé à l'employeur.	Pas d'aide connue à ce jour mais évolution possible (cf. site service-public.fr)
Fonction publique hospitalière	50% ANFH / 50% employeur : 50% du coût total de la formation pris en charge par l'ANFH, plafonné selon le niveau de formation : Niveaux 3 et 4 : 6 000€ maximum Niveaux 5 et 6 : 7 000€ maximum Le reste à charge est financé par l'employeur.	<ul style="list-style-type: none"> Aide du Conseil régional : 4 000 à 5 000 € versée la 1^{ère} année (cf. GRETA-CFA) Aide de l'État (2023/2026) : 3 000 € versée la 1^{ère} année
Fonction publique d'État	100% employeur	<ul style="list-style-type: none"> Aide de l'Etat de 3 000 € / an, ou 5 000 € / an (secteur numérique). Versée à postériori de façon automatique.



Réalisez une simulation du coût d'embauche de votre apprenti <https://entreprendre.service-public.fr/vosdroits/R56912>

AIDE "HANDICAP" (AGEFIPH-FIPHIP)

pour le recrutement d'un d'apprenti en situation de handicap (RQTH)
De nombreuses aides à découvrir sur le site de l'AGEFIPH (privé/associatif) ou FIPHIP (public) : aide au recrutement, formation du maître d'apprentissage...

RÉDUCTION GÉNÉRALE DES COTISATIONS PATRONALES

(Concerne le secteur privé et associatif)

À la place des anciennes exonérations (réduction étendue à la retraite complémentaire et assurance chômage hors AGC et APEL).
Cf. site de l'URSSAF.

DÉDUCTIONS FISCALES DE LA TAXE D'APPRENTISSAGE

incluse dans la contribution unique (Concerne le secteur privé et associatif)

- Investissement dans son propre CFA d'entreprise, en équipements et matériels pédagogiques pour la formation de son apprenti.
- Don en nature d'équipements et matériels pédagogiques permettant de soutenir une des formations d'un CFA.
- Bonus alternance (entreprise de + 250 salariés dépassant les 5% d'alternants).

AIDE GEIQ

(Concerne le secteur privé et associatif)

Aide à l'accompagnement personnalisé vers l'emploi et la qualification 814 € ou 1400 € par bénéficiaire et par an selon la situation du salarié en insertion. Cf. DREETS.

AIDE À LA FORMATION DU MAÎTRE D'APPRENTISSAGE

Contacteur :

- l'OPCO pour le secteur privé et associatif
- le CNFPT pur la fonction publique territoriale
- l'ANFH pour la fonction publique hospitalière

Se former à l'exercice de maître d'apprentissage

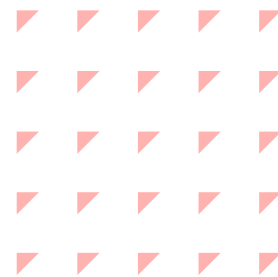
Une formation dispensée par le GIP-FAR pour accompagner le tuteur ou le maître d'apprentissage dans son rôle auprès de l'alternant.

En savoir + sur cette formation de 2 jours :

<https://gipfar.ac-rennes.fr/portail/web/formation-tuteurs-maitres-apprentissage>

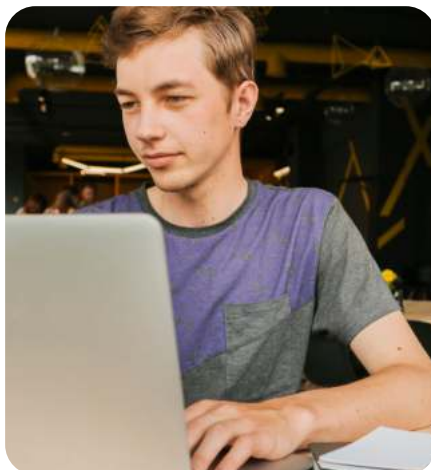


Les aides au recrutement d'un apprenti



Pour l'apprenti

- Aide au permis de conduire
- Aide à l'hébergement, la restauration
- 1^{er} équipement pédagogique
- Mobilité internationale
- Prise en charge partielle d'un abonnement "transport public"
- Prime d'activité
- Aide au logement "mobili-jeune"
- Aide handicap et troubles "dys"
- Et tout autre avantage salarial prévu par l'entreprise
- Carte d'étudiant des métiers



Les avantages de la carte d'étudiant des métiers

- l'accès aux resto U et aux hébergements universitaires
- réductions pour des activités de loisirs et sportives (sport, cinéma, théâtre, etc)
- tarifs réduits accordés aux étudiants
- tarifs préférentiels dans les transports



Les mesures et les aides pour les personnes en situation de handicap

Quelles sont les mesures spécifiques ?

- des **aménagements au sein de la formation** : mise en place de temps supplémentaire pour passer les examens, mise à disposition de matériels adaptés, d'agencements spécifiques... Il convient de contacter le référent handicap au sein de votre GRETA-CFA,
- **pas de limite d'âge** pour conclure un contrat en alternance (apprentissage ou contrat de professionnalisation),
- des **financements sont possibles**, afin de favoriser les conditions d'accueil en formation,
- une **année supplémentaire** peut être accordée pour suivre la formation en apprentissage,
- l'AGEFIPH (secteur privé) ou le FIPHFP (secteur public) peuvent financer des **aménagements au sein de l'entreprise** ou de la structure publique d'accueil.

Comment bénéficier de ces mesures ?

- La **Reconnaissance de la Qualité de Travailleur Handicapé (RQTH)** favorise l'accès à des mesures d'accompagnement spécifiques en matière d'emploi et de formation pour les personnes en situation de handicap et il existe une réglementation spécifique favorisant l'apprentissage.

- La demande de RQTH est à formuler auprès de la **Maison Départementale des Personnes Handicapées (MDPH)** du département de résidence de la personne en situation de handicap.
- Le dossier est ensuite examiné et la RQTH est attribuée par la **Commission des Droits et de l'Autonomie des Personnes Handicapées (CDAPH)** qui siège dans chaque MDPH.

Des aides financières et un accompagnement

Il existe des aides accordées par les OPCO et/ou l'AGEFIPH (secteur privé) ou le FIPHFP (secteur public) pour l'alternant en situation de handicap et pour l'entreprise ou la structure publique qui l'emploie.

+ de renseignements sur <https://www.agefiph.fr> et <http://www.fiphfp.fr>

Le GRETA-CFA, mais aussi le Cap emploi de votre département, vous accompagneront dans votre préparation de recherche d'un contrat d'apprentissage, dans le cadre d'un suivi durable et du maintien dans l'emploi.

Pour plus de renseignements, contactez votre GRETA-CFA (voir contacts au dos de ce guide).

Qui sommes-nous ?



QUELQUES CHIFFRES



15 000

Stagiaires et apprentis formés en 2022

49

Conseillers en formation

475

Formateurs et administratifs



13

Agences réparties sur les 4 départements bretons

175

Établissements adhérents

1 700

Entreprises partenaires

Le réseau des GRETA-CFA

Une mission de service public

Le réseau des GRETA-CFA de l'Éducation nationale assure une mission de service public de "formation tout au long de la vie" des individus dans le respect des principes de transparence, neutralité et fiabilité.

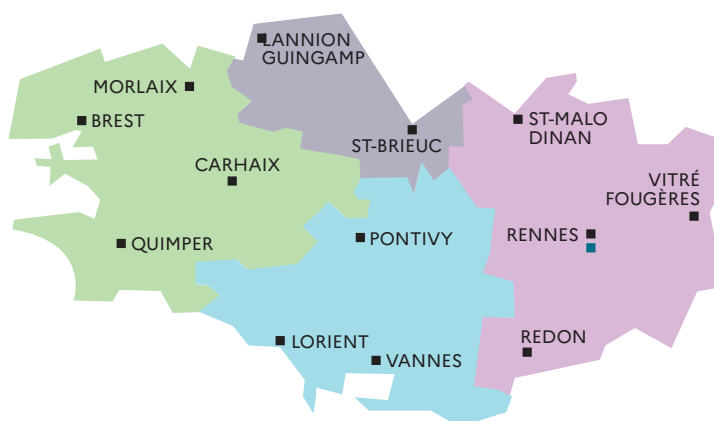
Implantés dans les établissements publics de l'Éducation nationale, les 4 GRETA-CFA et le GIP-FAR répondent aux besoins de professionnalisation tout au long de la vie des salariées, des demandeurs d'emploi et des jeunes en insertion professionnelle. Les GRETA-CFA (GRETA : Groupements d'Établissements - CFA : Centre de Formation d'Apprentis) ont en effet pour mission de mettre en œuvre la formation continue & l'apprentissage.

Une garantie d'équité et d'égalité d'accès aux formations

Quels que soient la situation, le statut, le profil de la personne, un accompagnement et des prestations permettent de réaliser son projet professionnel. Les GRETA-CFA participent également à la lutte contre les inégalités et les risques d'exclusion en accueillant les publics fragilisés. Une large gamme de prestations adaptées comme "PRÉPA Clés" par exemple, permettent à tous d'accéder à la formation en vue d'une insertion professionnelle durable.

Un maillage territorial fort

En Bretagne, 13 agences réparties sur 4 GRETA-CFA vous accueillent pour vous accompagner dans la réalisation de votre projet professionnel.



GRETA-CFA de Bretagne Occidentale

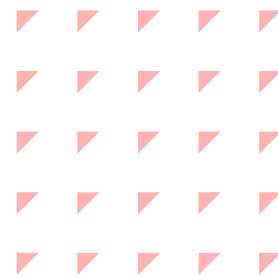
GRETA-CFA des Côtes d'Armor

GRETA-CFA Bretagne sud

GRETA-CFA Est-Bretagne

GIP-FAR

Nos engagements



Qualité le label EDUFORM et la certification QUALIOPI

Depuis plusieurs années, Les 4 GRETA-CFA bretons sont engagés dans une démarche qualité en formation professionnelle pour optimiser leur organisation et viser la réussite des stagiaires et la satisfaction des partenaires. Ils sont labellisés EDUFORM et certifiés QUALIOPI pour leurs activités de formation continue, de formation par apprentissage, de bilan de compétences* et de validation des acquis de l'expérience (VAE). Le label EDUFORM est délivré pour trois ans.

Nos engagements qualité

Les clients et bénéficiaires de nos prestations ont la garantie de disposer des services suivants :

1. Accès rapide et guidé à l'information sur l'offre de service.
2. Accueil individualisé.
3. Proposition d'une large gamme de prestations.
4. Conseil et orientation personnalisés sur les prestations, recherche de la meilleure solution sur mesure.
5. Adéquation à chaque prestation des moyens pédagogiques, techniques et d'encadrement.
6. Accompagnement tout au long des prestations.
7. Qualifications et compétences des personnels et intervenants garanties et développées tout au long de la vie.
8. Prise en compte de la satisfaction des clients et des bénéficiaires.
9. Engagement dans une démarche "responsabilité sociétale des organisations".
10. Amélioration continue des prestations.



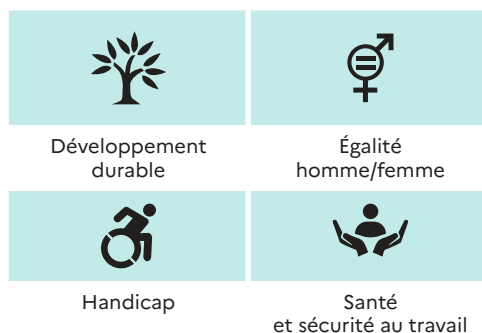
* Le GRETA-CFA Bretagne sud ne propose pas de prestation "bilan de compétences".

RSO la responsabilité sociétale des organisations

Engagés depuis de nombreuses années dans le développement durable et la qualité de ses prestations, le réseau des GRETA-CFA de l'académie de Rennes s'implique aujourd'hui dans la responsabilité sociétale des organisations. Nos engagements se déclinent au quotidien au travers de gestes, d'actions et de décisions.

4 axes prioritaires pour 2021/2025

- Assurer la santé et la sécurité et veiller au bien-être de nos salariés et de nos stagiaires.
- Conforter l'accueil et l'accompagnement des publics en situation de handicap.
- Favoriser l'égalité et la mixité, à l'interne et au sein de nos actions de formation.
- Sensibiliser les équipes et les stagiaires à l'enjeu environnemental.





BÂTIMENT TRAVAUX PUBLICS

L'offre évolue régulièrement.
N'hésitez pas à contacter
un conseiller en formation
en agence GRETA-CFA, un DDF
en lycée ou un responsable
du bureau des entreprises (BDE)
en lycée.

Étude - Conception - Organisation

NIVEAU	CERTIFICATION	GRETA-CFA des Côtes d'Armor	GRETA-CFA de Bretagne Occidentale	GRETA-CFA Est-Bretagne	GRETA-CFA Bretagne Sud
5	Bâtiment (BTS)		BREST Lycée Dupuy de Lôme 02 98 80 41 51	RENNES Lycée P. Mendès-France 02 99 22 63 64	LORIENT Lycée Colbert 02 97 87 15 60
	Développement et réalisation bois (BTS)		LANDERNEAU Lycée de l'Elorn 02 98 80 41 51	VITRÉ Lycée La Champagne 02 99 75 35 84	PORT-LOUIS Lycée J. Crozet 02 97 87 15 60
	Enveloppe des bâtiments : conception et réalisation (BTS)			RENNES Lycée P. Mendès-France 02 99 22 63 64	
	Management économique de la construction (BTS)			RENNES Lycée P. Mendès-France 02 99 22 63 64	
	Métiers du géomètre-topographe et de la modélisation numérique (BTS)			RENNES Lycée P. Mendès-France 02 99 22 63 64	
	Systèmes constructifs bois et habitat (BTS)		BREST Lycée Dupuy de Lôme 02 98 80 41 51	RENNES Lycée P. Mendès-France 02 99 22 63 64	
	Travaux publics (BTS)	SAINT-BRIEUC Lycée E. Freyssinet 02 96 61 48 54			
4	Technicien d'études du bâtiment en dessin de projet (Titre pro)	SAINT-BRIEUC Lycée E. Freyssinet 02 96 61 48 54			
	Technicien d'études du bâtiment (Bac pro) Option A : études et économie		BREST Lycée Dupuy de Lôme 02 98 80 41 51		PONTIVY Lycée Le Blavet 02 97 25 37 17
	Technicien d'études du bâtiment (Bac pro) Option B : assistant en architecture		BREST Lycée Dupuy de Lôme 02 98 80 41 51		
	Technicien géomètre topographe (Bac pro)		BREST Lycée Dupuy de Lôme 02 98 80 41 51		PONTIVY Lycée Le Blavet 02 97 25 37 17

Gros œuvre : structure et enveloppe

NIVEAU	CERTIFICATION	GRETA-CFA des Côtes d'Armor	GRETA-CFA de Bretagne Occidentale	GRETA-CFA Est-Bretagne	GRETA-CFA Bretagne Sud
5	Développement et réalisation bois (BTS)			VITRÉ Lycée La Champagne 02 99 75 35 84	PORT-LOUIS Lycée J. Crozet 02 97 87 15 60
	Architecture en métal : conception et réalisation (BTS)		QUIMPER Lycée Thépot 02 98 90 15 18		

4	Technicien constructeur bois (Bac pro)	QUINTIN Lycée Jean Monnet 02 96 61 48 54	BREST Lycée Dupuy de Lôme 02 98 80 41 51		
	Technicien du bâtiment : organisation et réalisation du gros œuvre - TBORGO (Bac pro)	QUINTIN Lycée Jean Monnet 02 96 61 48 54	BREST Lycée Dupuy de Lôme 02 98 80 41 51	PLEYBEN Lycée du bâtiment 02 98 90 15 18	
3	Charpentier bois (CAP)	QUINTIN Lycée Jean Monnet 02 96 61 48 54	PLEYBEN Lycée du bâtiment 02 98 90 15 18	REDON Lycée Beaumont 02 99 72 22 404	PONTIVY Lycée Le Blavet 02 97 25 37 17
	Constructeur bois (CAP)			DOL-DE-BRETAGNE Lycée Alphonse Pellé 02 96 87 10 45	
	Constructeur d'ouvrage en béton armé (CAP)	SAINT-BRIEUC Lycée E. Freyssinet 02 96 61 48 54	PLEYBEN Lycée du bâtiment 02 98 90 15 18		
	Couvreur (CAP)	QUINTIN Lycée Jean Monnet 02 96 61 48 54	PLEYBEN Lycée du bâtiment 02 98 90 15 18	REDON Lycée Beaumont 02 99 72 22 404	PONTIVY Lycée Le Blavet 02 97 25 37 17
	Maçon (CAP)	QUINTIN Lycée Jean Monnet 02 96 61 48 54	BREST Lycée Dupuy de Lôme 02 98 80 41 51	REDON Lycée Beaumont 02 99 72 22 404	
		PLEYBEN Lycée du bâtiment 02 98 90 15 18			

Second oeuvre : aménagements et finitions

NIVEAU	CERTIFICATION	GRETA-CFA des Côtes d'Armor	GRETA-CFA de Bretagne Occidentale	GRETA-CFA Est-Bretagne	GRETA-CFA Bretagne Sud
4	Aménagement et finition du bâtiment (Bac Pro)		BREST Lycée Dupuy de Lôme 02 98 80 41 51		PONTIVY Lycée Le Blavet ☎ 02 97 25 37 17
	Carreleur (BP)		PLEYBEN Lycée du bâtiment 02 98 90 15 18		
	Métallier (BP)			RENNES Lycée P. Mendès-France 02 99 22 63 64	
	Peintre applicateur de revêtements (BP)	SAINT-BRIEUC Collège Jean Macé 02 96 61 48 54		VITRÉ Lycée La Champagne 02 99 75 35 84	
	Technicien menuisier agenceur (Bac pro)	QUINTIN Lycée Jean Monnet 02 96 61 48 54	PLEYBEN Lycée du bâtiment 02 98 90 15 18		PONTIVY Lycée Le Blavet 02 97 25 37 17
3	Carreleur mosaïste (CAP)		PLEYBEN Lycée du bâtiment 02 98 90 15 18		
	Interventions en maintenance technique des bâtiments (CAP)		BREST Lycée Dupuy de Lôme 02 98 80 41 51		PLOEMEUR ÉREA les Pins 02 97 87 15 60
	Menuisier fabricant (CAP)	QUINTIN Lycée Jean Monnet 02 96 61 48 54		VITRÉ Lycée La Champagne 02 99 75 35 84	
	Menuisier installateur (CAP)	GUINGAMP Lycée Jules Verne 02 96 61 48 54	PLEYBEN Lycée du bâtiment 02 98 90 15 18		
	Peintre applicateur de revêtements (CAP)	SAINT-BRIEUC Collège Jean Macé 02 96 61 48 54	BREST Lycée Dupuy de Lôme 02 98 80 41 51	VITRÉ Lycée La Champagne 02 99 75 35 84	PONTIVY Lycée Le Blavet 02 97 25 37 17
	Métallier (CAP)	GUINGAMP Lycée Jules Verne 02 96 61 48 54			LORIENT Lycée Colbert 02 97 87 15 60



Réseaux techniques - Énergies renouvelables

NIVEAU	CERTIFICATION	GRETA-CFA des Côtes d'Armor	GRETA-CFA de Bretagne Occidentale	GRETA-CFA Est-Bretagne	GRETA-CFA Bretagne Sud
5	Fluides Énergies Domotique - FED (BTS) Option A : génie climatique et fluide		BREST Lycée Dupuy de Lôme 02 98 80 41 51	DINAN Lycée La Fontaine des eaux 02 96 87 10 45 RENNES Lycée P. Mendès-France 02 99 22 63 64	
	Fluides Énergies Domotique - FED (BTS) Option B : froid et conditionnement d'air			DINAN Lycée La Fontaine des eaux 02 96 87 10 45	
	Fluides Énergies Domotique - FED (BTS) Option C : domotique et bâtiments communicants		QUIMPER Lycée Thépot 02 98 90 15 18		
	Maintenance des systèmes - MSEF (BTS) Option A : systèmes de production		QUIMPER Lycée Thépot 02 98 90 15 18	FOUGÈRES Lycée Jean Guéhenno 02 99 99 41 28	LOUDÉAC Lycée F. Bienvenue 02 96 66 87 00
	Maintenance des systèmes - MSEF (BTS) Option B : systèmes énergétiques et fluidiques			RENNES Lycée P. Mendès-France 02 99 22 63 64	PONTIVY Lycée Le Blavet 02 97 25 37 17
	Maintenance des systèmes - MSEF (BTS) Option C : systèmes éoliens				LOUDÉAC Lycée F. Bienvenue 02 96 66 87 00
4	Installateur en chauffage, climatisation et énergies renouvelables - ICCER (Bac pro)	SAINT-BRIEUC Lycée E. Freyssinet 02 96 61 48 54	PLEYBEN Lycée du bâtiment 02 98 90 15 18		PONTIVY Lycée Le Blavet 02 97 25 37 17
	Maintenance et efficacité énergétique (Bac pro) [ex TMSEC]				PONTIVY Lycée Le Blavet 02 97 25 37 17
	Métiers de l'électricité et de ses environnements connectés - MÉLEC (Bac pro)	GUINGAMP Lycée Jules Verne 02 96 61 48 54	BREST Lycée Dupuy de Lôme 02 98 80 41 51		LOUDÉAC Lycée F. Bienvenue 02 96 66 87 00
		ST-BRIEUC Lycée Chaptal 02 96 61 48 54	BREST Lycée Vauban 02 98 80 41 51		PONTIVY Lycée Le Blavet 02 97 25 37 17
			CARHAIX Lycée Paul Cérusier 02 98 93 75 77		VANNES Lycée Jean Guéhenno 02 97 46 66 66
			CONCARNEAU Lycée P. Guéguin 02 98 90 15 18		
		PONT-L'ABBÉ Lycée Laënnec 02 98 90 15 18	CONCARNEAU Lycée P. Guéguin 02 98 90 15 18	DINAN Lycée La Fontaine des eaux 02 96 87 10 45	
Technicien d'intervention en froid commercial et climatisation (Titre pro)		CONCARNEAU Lycée P. Guéguin 02 98 90 15 18			
Métiers du froid et des énergies renouvelables (Bac pro) (ex Technicien du froid et du conditionnement de l'air)		CONCARNEAU Lycée P. Guéguin 02 98 90 15 18			
Technicien en énergies renouvelables (MC) Option B : Énergie thermique		PLEYBEN Lycée du Bâtiment 02 98 90 15 18			
3	Électricien (CAP)		BREST Lycée Dupuy de Lôme 02 98 80 41 51	REDON Lycée Beaumont 02 99 72 22 404	
	Monteur en installations sanitaires (CAP) (Plombier)	SAINT-BRIEUC Lycée E. Freyssinet 02 96 61 48 54	PLEYBEN Lycée du bâtiment 02 98 90 15 18		PONTIVY Lycée Le Blavet 02 97 25 37 17
	Monteur en installations thermiques (CAP) (chauffagiste)	SAINT-BRIEUC Lycée E. Freyssinet 02 96 61 48 54		RENNES Lycée P. Mendès-France 02 99 22 63 64	

Commercialisation de produits et services

NIVEAU	CERTIFICATION	GRETA-CFA des Côtes d'Armor	GRETA-CFA de Bretagne Occidentale	GRETA-CFA Est-Bretagne	GRETA-CFA Bretagne Sud
5	Conseil et commercialisation de solutions techniques (BTS)	LAMBALLE Lycée Henri Avril 02 96 61 48 54	CARHAIX Lycée Paul Cérusier 02 98 93 75 77	FOUGÈRES Lycée Jean Guéhenno 02 99 99 41 28	

Le contact indiqué est le numéro de l'agence du GRETA-CFA. Vous pouvez également contacter le lycée ou l'ÉREA (voir les numéros de téléphone en p. 26).



MÉTIER D'ART

L'offre évolue régulièrement.
N'hésitez pas à contacter
un conseiller en formation
en agence GRETA-CFA, un DDF
en lycée ou un responsable
du bureau des entreprises (BDE)
en lycée.

NIVEAU	CERTIFICATION	GRETA-CFA des Côtes d'Armor	GRETA-CFA de Bretagne Occidentale	GRETA-CFA Est-Bretagne	GRETA-CFA Bretagne Sud
5	Métiers de la mode - vêtements (BTS)			FOUGÈRES Lycée Jean Guéhenno 02 99 99 41 28	
	Métiers de la mode - chaussure et maroquinerie (BTS)			FOUGÈRES Lycée Jean Guéhenno 02 99 99 41 28	
4	Artisanat et métiers d'art (Bac pro) Option : tapisserie d'ameublement	TRÉGUIER Lycée J. Savina 02 96 61 48 54			
	Ébéniste (BMA)				AURAY Lycée Duguesclin 02 97 46 66 66
	Métiers de la mode - vêtement (Bac pro)	SAINT-BRIEUC Lycée J. Moulin 02 96 61 48 54	BREST Lycée Lesven 02 98 80 41 51		
	Charpentier de marine (BP)		CONCARNEAU Lycée P. Guéguin 02 98 57 34		
	Volumes : staff et matériaux associés (BMA)	TRÉGUIER Lycée J. Savina 02 96 61 48 54			
3	Charpentier de marine (CAP)		CONCARNEAU Lycée P. Guéguin 02 98 57 34		
	Ébéniste (CAP)	TRÉGUIER Lycée J. Savina 02 96 61 48 54			AURAY Lycée Duguesclin 02 97 46 66 66
	Maroquinerie (CAP)			FOUGÈRES Lycée Jean Guéhenno 02 99 99 41 28	
	Métiers de la mode vêtement flou (CAP)			RENNES Lycée Louis Guilloux 02 99 22 63 64	
	Sellerie générale (CAP)				AURAY Lycée Duguesclin 02 97 46 66 66
	Staffeur ornemaniste (CAP)	TRÉGUIER Lycée J. Savina 02 96 61 48 54			
	Tailleur de pierre (CAP)	QUINTIN Lycée Jean Monnet 02 96 61 48 54			
	Tapissier d'ameublement en siège (CAP)	TRÉGUIER Lycée J. Savina 02 96 61 48 54			
	Tapissier d'ameublement en décor (CAP)	TRÉGUIER Lycée J. Savina 02 96 61 48 54			AURAY Lycée Duguesclin 02 97 46 66 66

Glossaire
des sigles
p 2

Le contact indiqué est le numéro de l'agence du GRETA-CFA. Vous pouvez également contacter le lycée ou l'ÉREA (voir les numéros de téléphone en p. 26).



INDUSTRIE

L'offre évolue régulièrement. N'hésitez pas à contacter un conseiller en formation en agence GRETA-CFA, un DDF en lycée ou un responsable du bureau des entreprises (BDE) en lycée.

Biotechnologies

NIVEAU	CERTIFICATION	GRETA-CFA des Côtes d'Armor	GRETA-CFA de Bretagne Occidentale	GRETA-CFA Est-Bretagne	GRETA-CFA Bretagne Sud
5	Bioqualité (BTS)		QUIMPER Lycée Chaptal 02 98 90 15 18		

Électrotechnique

NIVEAU	CERTIFICATION	GRETA-CFA des Côtes d'Armor	GRETA-CFA de Bretagne Occidentale	GRETA-CFA Est-Bretagne	GRETA-CFA Bretagne Sud
5	Conception et industrialisation en microtechniques (BTS)		MORLAIX Lycée Tristan Corbière 02 98 15 15 62		
	Électrotechnique (BTS)	LANNION Lycée Félix Le Dantec 02 96 61 48 54	BREST Lycée Vauban 02 98 80 41 51		LORIENT Lycée Colbert 02 97 87 15 60
	Cybersécurité, Informatique et réseaux, Électronique (BTS) (ex Systèmes numériques) Option A : Informatique et réseaux Option B : Électronique et réseaux	ST-BRIEUC Lycée Chaptal 02 96 61 48 54	BREST Lycée Vauban 02 98 80 41 51		
	Systèmes photoniques (BTS)	LANNION Lycée Félix Le Dantec 02 96 61 48 54			
4	Mécatronique navale (MC)		BREST Lycée Dupuy de Lôme 02 98 80 41 51 BREST Lycée Vauban 02 98 80 41 51		
	Métiers de l'électricité et de ses environnements connectés - MÉLEC (Bac pro)	GUINGAMP Lycée Jules Verne 02 96 61 48 54 ST-BRIEUC Lycée Chaptal 02 96 61 48 54	BREST Lycée Dupuy de Lôme 02 98 80 41 51 BREST Lycée Vauban 02 98 80 41 51 CARHAIX Lycée Paul Cérusier 02 98 93 75 77 CONCARNEAU Lycée P. Guéguin 02 98 90 15 18 PONT L'ABBÉ Lycée Laënnec 02 98 90 15 18		LOUDÉAC Lycée F. Bienvenu 02 96 66 87 00 PONTIVY Lycée Le Blavet 02 97 25 37 17 VANNES Lycée Jean Guéhenno 02 97 46 66 66

	Cybersécurité, Informatique et réseaux, Électronique (Bac pro) (ex Systèmes numériques) Option A : Informatique et réseaux Option B : réseaux informatiques et systèmes communicants		QUIMPER Lycée Thépot 02 98 90 15 18		
3	Électricien (CAP)				REDON Lycée Beaumont 02 99 72 22 404

Industrie de process

NIVEAU	CERTIFICATION	GRETA-CFA des Côtes d'Armor	GRETA-CFA de Bretagne Occidentale	GRETA-CFA Est-Bretagne	GRETA-CFA Bretagne Sud
5	Conception de produits industriels - CPI (BTS)	ST-BRIEUC Lycée Chaptal 02 96 61 48 54	MORLAIX Lycée Tristan Corbière 02 98 15 15 62		
	Conception des processus de réalisation de produits (BTS) Option A : production unitaire				QUESTEMBERT Lycée M. Berthelot 02 97 46 66 66
	Conception et réalisation des systèmes automatiques - CRSA (BTS)		BREST Lycée Vauban 02 98 80 41 51		LORIENT Lycée Colbert 02 97 87 15 60
	Europlastics et composites (BTS)				QUESTEMBERT Lycée M. Berthelot 02 97 46 66 66
	Fluides Énergies Domotique - FED (BTS) Option A : génie climatique et fluide		BREST Lycée Dupuy de Lôme 02 98 80 41 51	DINAN Lycée La Fontaine des eaux 02 96 87 10 45	
	Fluides Énergies Domotique - FED (BTS) Option B : froid et conditionnement d'air			RENNES Lycée P. Mendès-France 02 99 22 63 64	
	Fluides Énergies Domotique - FED (BTS) Option C : domotique et bâtiments communicants		QUIMPER Lycée Thépot 02 98 90 15 18		
	Maintenance des systèmes - MSEF (BTS) option A : systèmes de production		QUIMPER Lycée Thépot 02 98 90 15 18		LOUDÉAC Lycée F. Bienvenue 02 96 66 87 00
	Maintenance des systèmes - MSEF (BTS) Option B : systèmes énergétiques et fluidiques			RENNES Lycée P. Mendès-France 02 99 22 63 64	PONTIVY Lycée Le Blavet 02 97 25 37 17
	Maintenance des systèmes - MSEF (BTS) Option C : systèmes éoliens				LOUDÉAC Lycée F. Bienvenue 02 96 66 87 00
Maintenance des systèmes - MSEF (BTS) option D : systèmes ascenseurs et élévateurs				HENNEBONT Lycée Emile Zola 02 97 87 15 60	
Technicien supérieur en automatique et informatique industrielle (Titre pro)			QUIMPER Lycée Thépot 02 98 90 15 18		
4	Maintenance des systèmes de production connectés - MSPC (Bac Pro) - [ex MEI]		BREST Lycée Vauban 02 98 80 41 51		
	Maquettes et prototypes (MC)				QUESTEMBERT Lycée M. Berthelot 02 97 46 66 66
	Maquettes et volumes (MC)				QUESTEMBERT Lycée M. Berthelot 02 97 46 66 66
	Métiers du froid et des énergies renouvelables (Bac pro)		CONCARNEAU Lycée P. Guéguin 02 98 90 15 18		
	Technicien en tuyauterie (MC)				LORIENT Lycée Colbert 02 97 87 15 60
	Technicien de Production Industrielle (Titre pro)				FOUGÈRES Lycée Jean Guéhenno 02 99 99 41 28



Mécanique

NIVEAU	CERTIFICATION	GRETA-CFA des Côtes d'Armor	GRETA-CFA de Bretagne Occidentale	GRETA-CFA Est-Bretagne	GRETA-CFA Bretagne Sud
5	Aéronautique (BTS)		MORLAIX Lycée Tristan Corbière 02 98 15 15 62		
	Motorisations toutes énergies (BTS) [ex Moteurs à combustion interne (MCI)]		BREST Lycée Vauban 02 98 80 41 51		
	Maintenance des véhicules (BTS) Option A : voitures particulières				LORIENT Lycée Colbert 02 97 87 15 60
	Maintenance des véhicules (BTS) option C : motocycles				LOUDÉAC Lycée F. Bienvenue 02 96 66 87 00
	Technicien supérieur de maintenance industrielle (Titre pro)			DINAN Lycée La Fontaine des eaux 02 96 87 10 45	
4	Aéronautique (Bac pro) Option : avioniste		MORLAIX Lycée Tristan Corbière 02 98 15 15 62		
	Aéronautique (MC) Option : avions à moteurs à turbines		MORLAIX Lycée Tristan Corbière 02 98 15 15 62		
	Aéronautique (MC) option : hélicoptères à moteurs à turbines		MORLAIX Lycée Tristan Corbière 02 98 15 15 62		
	Aéronautique (Bac pro) Option : structure		MORLAIX Lycée Tristan Corbière 02 98 15 15 62		
	Aéronautique (Bac pro) Option : systèmes		MORLAIX Lycée Tristan Corbière 02 98 15 15 62		
	Maintenance des matériels (Bac Pro) Option A : matériels agricoles	LAMBALLE Lycée Henri Avril 02 96 61 48 54			
	Maintenance des matériels (Bac Pro) Option B : matériels de construction et de manuten- tion	LAMBALLE Lycée Henri Avril 02 96 61 48 54			
	Maintenance des matériels (Bac Pro) Option C : espaces verts	LAMBALLE Lycée Henri Avril 02 96 61 48 54			
	Maintenance des véhicules (Bac pro) Option A : voitures particulières	ST-BRIEUC Lycée Chaptal 02 96 61 48 54	BREST Lycée Vauban 02 98 80 41 51	RENNES Lycée Jean Jaurès 02 99 22 63 64	LOUDÉAC Lycée F. Bienvenue 02 96 66 87 00
			CARHAIX Lycée Paul Cérusier 02 98 93 75 77		
			PONT-DE-BUIS Lycée Pont-de-Buis 02 98 90 15 18		
	Maintenance des véhicules (Bac pro) Option B : véhicules de transport routier	LAMBALLE Lycée Henri Avril 02 96 61 48 54	CARHAIX Lycée Paul Cérusier 02 98 93 75 77		LORIENT Lycée Colbert 02 97 87 15 60
	Maintenance des véhicules (Bac pro) Option C : motocycles				LOUDÉAC Lycée F. Bienvenue 02 96 66 87 00
	Maintenance nautique (Bac pro)		CONCARNEAU Lycée P. Guéguin 02 98 90 15 18		
	Microtechniques (Bac pro)		MORLAIX Lycée Tristan Corbière 02 98 15 15 62		
	Technicien de maintenance industrielle (Titre pro)		QUIMPER Lycée Thépot 02 98 90 15 18	DINAN Lycée La Fontaine des eaux 02 96 87 10 45	
	Technicien en réalisation de produits mécaniques (Bac pro)	ST-BRIEUC Lycée Chaptal 02 96 61 48 54		FOUGÈRES Lycée Jean Guéhenno 02 99 99 41 28	RENNES Lycée Charles Tillon 02 99 22 63 64
3	Maintenance des véhicules - MV (CAP) Option A : voitures particulières	ST-BRIEUC Lycée Chaptal 02 96 61 48 54	PONT-DE-BUIS Lycée Pont-de-Buis 02 98 90 15 18		
	Peintre automobile (CAP)		PONT-DE-BUIS Lycée Pont-de-Buis 02 98 90 15 18	TINTÉNIAC Lycée Bel air 02 99 22 63 64	ÉTEL Lycée Emile James 02 97 87 15 60
	Carrossier automobile (CAP)		PONT-DE-BUIS Lycée Pont-de-Buis 02 98 90 15 18		ÉTEL Lycée Emile James 02 97 87 15 60



Métiers de la mode

NIVEAU	CERTIFICATION	GRETA-CFA des Côtes d'Armor	GRETA-CFA de Bretagne Occidentale	GRETA-CFA Est-Bretagne	GRETA-CFA Bretagne Sud
5	Métiers de la mode - vêtements (BTS)			FOUGÈRES Lycée Jean Guéhenno 02 99 99 41 28	
	Métiers de la mode - chaussure et maroquinerie (BTS)			FOUGÈRES Lycée Jean Guéhenno 02 99 99 41 28	
4	Métiers de la mode - vêtement (Bac pro)	SAINT-BRIEUC Lycée J. Moulin 02 96 61 48 54	BREST Lycée Lesven 02 98 80 41 51		
3	Maroquinerie (CAP)			FOUGÈRES Lycée Jean Guéhenno 02 99 99 41 28	
	Métiers de la mode vêtement flou (CAP)			RENNES Lycée Louis Guilloux 02 99 22 63 64	
	Métiers de l'entretien des textiles (CAP) Option A : blanchisserie Option B : pressing		QUIMPER ÉREA Louise Michel 02 98 90 15 18		

Métallurgie

NIVEAU	CERTIFICATION	GRETA-CFA des Côtes d'Armor	GRETA-CFA de Bretagne Occidentale	GRETA-CFA Est-Bretagne	GRETA-CFA Bretagne Sud
5	Architectures en métal option : conception et réalisation (BTS)		QUIMPER Lycée Thépot 02 98 90 15 18		
	Conception et réalisation en chaudronnerie industrielle (BTS)		BREST Lycée Vauban 02 98 80 41 51		VANNES Lycée Jean Guéhenno 02 97 46 66 66
4	Métallier (BP)			RENNES Lycée P. Mendès-France 02 99 22 63 64	
	Ouvrage du bâtiment : métallerie (Bac pro)		QUIMPER Lycée Thépot 02 98 90 15 18		
	Technicien en réalisation de produits mécaniques (Bac pro)	ST-BRIEUC Lycée Chaptal 02 96 61 48 54			
	Technicien en soudage (MC)	GUINGAMP Lycée Jules Verne 02 96 61 48 54			ÉTEL Lycée Emile James 02 97 87 15 60
	Technicien en usinage assisté par ordinateur (Titre pro)	ST-BRIEUC Lycée Chaptal 02 96 61 48 54			
	Technicien en chaudronnerie industrielle (Bac pro)	GUINGAMP Lycée Jules Verne 02 96 61 48 54	BREST Lycée Vauban 02 98 80 41 51	MORLAIX Lycée Tristan Corbière 02 98 15 15 62 QUIMPER Lycée Thépot 02 98 90 15 18	VANNES Lycée Jean Guéhenno 02 97 46 66 66
3	Fraiseur en réalisation de pièces mécaniques (Titre Pro)	ST-BRIEUC Lycée Chaptal 02 96 61 48 54			
	Métallier (CAP)	GUINGAMP Lycée Jules Verne 02 96 61 48 54			LORIENT Lycée Colbert 02 97 87 15 60
	Tourneur en réalisation de pièces mécaniques (Titre Pro)	ST-BRIEUC Lycée Chaptal 02 96 61 48 54			

Commercialisation de produits et services

5	Conseil et commercialisation de solutions techniques (BTS)	LAMBALLE Lycée Henri Avril 02 96 61 48 54	CARHAIX Lycée Paul Cérusier 02 98 93 75 77	FOUGÈRES Lycée Jean Guéhenno 02 99 99 41 28	
---	--	--	---	--	--

Le contact indiqué est le numéro de l'agence du GRETA-CFA. Vous pouvez également contacter le lycée ou l'ÉREA (voir les numéros de téléphone en p. 26).



HÔTELLERIE RESTAURATION

L'offre évolue régulièrement.
N'hésitez pas à contacter
un conseiller en formation
en agence GRETA-CFA, un DDF
en lycée ou un responsable
du bureau des entreprises (BDE)
en lycée.

Hôtellerie

NIVEAU	CERTIFICATION	GRETA-CFA des Côtes d'Armor	GRETA-CFA de Bretagne Occidentale	GRETA-CFA Est-Bretagne	GRETA-CFA Bretagne Sud
4	Accueil réception (MC)			DINARD Lycée hôtelier Yvon Bourges 02 99 21 12 22	

Restauration

NIVEAU	CERTIFICATION	GRETA-CFA des Côtes d'Armor	GRETA-CFA de Bretagne Occidentale	GRETA-CFA Est-Bretagne	GRETA-CFA Bretagne Sud
5	Management en hôtellerie restauration - MHR (BTS) Option A : management d'unité de restauration			DINARD Lycée hôtelier Yvon Bourges 02 99 21 12 22 RENNES Lycée Louis Guilloux 02 99 22 63 64	
	Management en hôtellerie restauration - MHR (BTS) Option B : management d'unité de production culinaire			DINARD Lycée hôtelier Yvon Bourges 02 99 21 12 22 RENNES Lycée Louis Guilloux 02 99 22 63 64	
	Management en hôtellerie restauration - MHR (BTS) Option C : management d'unité d'hébergement			DINARD Lycée hôtelier Yvon Bourges 02 99 21 12 22	
4	Commercialisation et services en restauration (Bac pro)		QUIMPER Lycée Chaptal 02 98 90 15 18		
	Cuisine (Bac pro)		QUIMPER Lycée Chaptal 02 98 90 15 18		
3	Commercialisation et services en hôtel-café-restaurant (CAP)		QUIMPER EREA Louise Michel 02 98 90 15 18		
	Crémier fromager (CAP)	ST-QUAY-PORTRIEUX Lycée hôtelier La Closerie 02 96 61 48 54			



Glossaire
des sigles
p 2

Cuisine (CAP)	LANNION Lycée Félix Le Dantec 02 96 61 48 54	QUIMPER EREA Louise Michel 02 98 90 15 18	RENNES Lycée Louis Guilloux 02 99 22 63 64	
Employé barman (MC)			DINARD Lycée hôtelier Yvon Bourges 02 99 21 12 22	
Glacier fabricant (CAP)				VANNES Lycée Jean Guéhenno 02 97 46 66 66
Pâtisserie, glacerie, chocolaterie, confiseries spécialisées (MC)			RENNES Lycée Louis Guilloux 02 99 22 63 64	
Production de service en restauration (CAP)		PONT-L'ABBÉ Lycée laënnec 02 98 90 15 18		
		QUIMPER EREA Louise Michel 02 98 90 15 18		
Sommellerie (MC)			DINARD Lycée hôtelier Yvon Bourges 02 99 21 12 22	

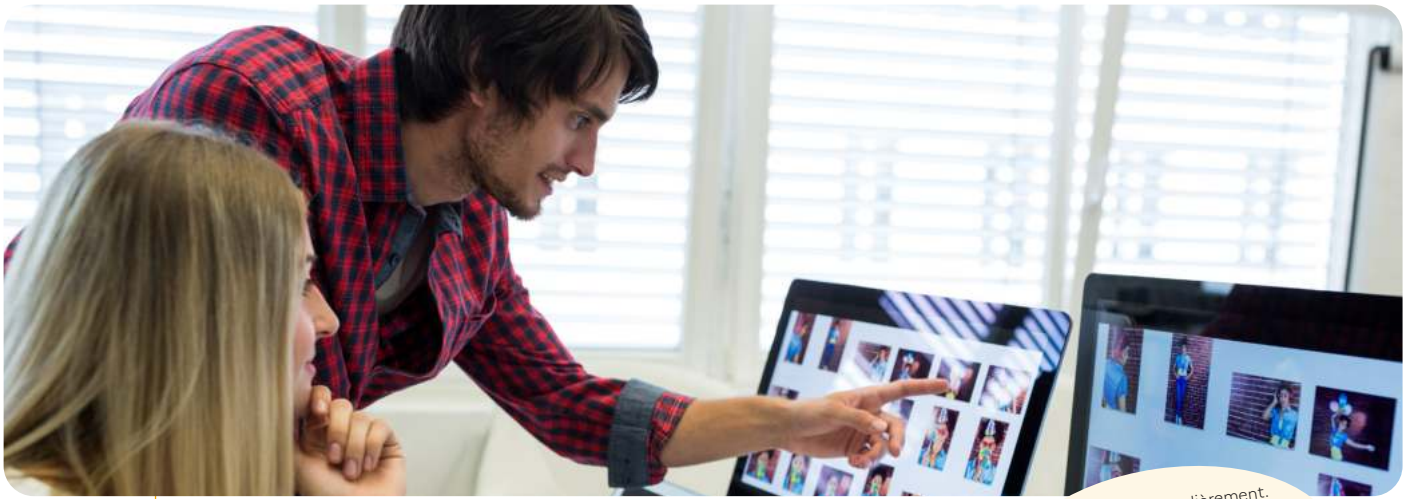
Le contact indiqué est le numéro de l'agence du GRETA-CFA. Vous pouvez également contacter le lycée ou l'ÉREA (voir les numéros de téléphone en p. 26).



MÉTIERES DE LA FORMATION

L'offre évolue régulièrement.
N'hésitez pas à contacter
la conseillère en formation
du GIP-FAR.

NIVEAU	CERTIFICATION	GIP-FAR		
6	Responsable de dispositifs de formation (Titre)			RENNES 02 99 25 11 60



MÉTIERS DU NUMÉRIQUE

L'offre évolue régulièrement.
N'hésitez pas à contacter
un conseiller en formation
en agence GRETA-CFA, un DDF
en lycée ou un responsable
du bureau des entreprises (BDE)
en lycée.

Communication et design

NIVEAU	CERTIFICATION	GRETA-CFA des Côtes d'Armor	GRETA-CFA de Bretagne Occidentale	GRETA-CFA Est-Bretagne	GRETA-CFA Bretagne Sud
5	Concepteur et développeur d'applications (Titre pro)				VANNES Lycée Lesage 02 97 46 66 66
	Concepteur Designer UI (Titre pro)			RENNES Lycée Coëtlogon 02 99 22 63 64	

Développement web

NIVEAU	CERTIFICATION	GRETA-CFA des Côtes d'Armor	GRETA-CFA de Bretagne Occidentale	GRETA-CFA Est-Bretagne	GRETA-CFA Bretagne Sud
5	Services informatiques aux organisations - SIO (BTS) option B : Solutions logicielles et applications métiers - SLAM	LANNION Lycée Félix Le Dantec 02 96 61 48 54	QUIMPER Lycée Chaptal 02 98 90 15 18		

Systèmes et infrastructure réseaux

NIVEAU	CERTIFICATION	GRETA-CFA des Côtes d'Armor	GRETA-CFA de Bretagne Occidentale	GRETA-CFA Est-Bretagne	GRETA-CFA Bretagne Sud
5	Cybersécurité, Informatique et réseaux, Électronique (BTS) (ex Systèmes numériques) Option A : Informatique et réseaux Option B : Électronique et réseaux	ST-BRIEUC Lycée Chaptal 02 96 61 48 54	BREST Lycée Vauban 02 98 80 41 51		VANNES Lycée Lesage 02 97 46 66 66
	Fluides Énergies Domotique - FED (BTS) option C : Domotique et bâtiments communicants		QUIMPER Lycée Thépot 02 98 90 15 18		
5	Services informatiques aux organisations - SIO (BTS) option A : solutions d'infrastructures, systèmes et réseaux (SISR)		QUIMPER Lycée Chaptal 02 98 90 15 18		
	Technicien veilleur de cybersécurité (Titre)	LANNION Lycée Félix Le Dantec 02 96 61 48 54	MORLAIX agence de Morlaix 02 98 88 60 87		VANNES Lycée Lesage 02 97 46 66 66
4	Cybersécurité, Informatique et réseaux, Électronique (Bac pro) (ex Systèmes numériques)		QUIMPER Lycée Thépot 02 98 90 15 18		

Le contact indiqué est le numéro de l'agence du GRETA-CFA. Vous pouvez également contacter le lycée ou l'ÉREA (voir les numéros de téléphone en p. 26).



SERVICES AUX PERSONNES

L'offre évolue régulièrement.
N'hésitez pas à contacter
un conseiller en formation
en agence GRETA-CFA, un DDF
en lycée ou un responsable
du bureau des entreprises (BDE)
en lycée.

NIVEAU	CERTIFICATION	GRETA-CFA des Côtes d'Armor	GRETA-CFA de Bretagne Occidentale	GRETA-CFA Est-Bretagne	GRETA-CFA Bretagne Sud
5	Conseiller en économie sociale et familiale (DE)	PAIMPOL Lycée Kerraoul 02 96 61 48 54			
	Économie sociale et familiale (BTS)	PAIMPOL Lycée Kerraoul 02 96 61 48 54			
	Services et prestations des secteurs sanitaire et social (BTS)	SAINT-BRIEUC Lycée Ernest Renan 02 96 61 48 54	MORLAIX Lycée Tristan Corbière 02 98 15 15 62		
4	Accompagnement, soins et services à la personne (Bac pro) Option : domicile		PONT-L'ABBÉ Lycée laënnec 02 98 90 15 18		
	Accompagnement, soins et services à la personne (Bac pro) Option : structure		PONT-L'ABBÉ Lycée laënnec 02 98 90 15 18		
	Aide soignant - DEAS (DE)	ST-BRIEUC Lycée Jean Moulin 02 96 61 48 54			
	Esthétique cosmétique parfumerie (BP)				LORIENT Lycée Marie-Le Franc 02 97 87 15 60
	Moniteur éducateur (DE)	PAIMPOL Lycée Kerraoul 02 96 61 48 54			JOSELIN Lycée Ampère 02 97 25 37 17
3	Accompagnant éducatif petite enfance (AEPE) (CAP)		PONT L'ABBÉ Lycée Laënnec 02 98 90 15 18		
	Accompagnement éducatif et social - DEAES (DE)			REDON Agence GRETA-CFA 02 99 72 22 40	JOSELIN Lycée Ampère 02 97 25 37 17
	Aide à domicile (MC)	PAIMPOL Lycée Kerraoul 02 96 61 48 54		RENNES Lycée Coëtlogon 02 99 84 57 60	



Assistant - Assistante de vie aux familles - ADVF (Titre pro)	LANNION Lycée Félix Le Dantec 02 96 61 48 54	BREST Agence GRETA-CFA 02 98 80 41 51	VITRÉ Lycée La Champagne 02 99 75 35 84	JOSELIN Lycée Ampère 02 97 25 37 17
	GUINGAMP Lycée Auguste Pavie 02 96 61 48 54	CARHAIX Lycée Paul Cérusier 02 98 93 75 77		PONTIVY Lycée Le Blavet 02 97 25 37 17
Agent - Agente de service médico-social (Titre pro)	LANNION Lycée Félix Le Dante 02 96 61 48 54	BREST Agence GRETA-CFA 02 98 80 41 51		JOSELIN Lycée Ampère 02 97 25 37 17
	GUINGAMP Lycée Auguste Pavie 02 96 61 48 54	CARHAIX Lycée Paul Cérusier 02 98 93 75 77		PONTIVY Lycée Le Blavet 02 97 25 37 17
Esthétique cosmétique parfumerie (CAP)				LORIENT Lycée Marie-Le Franc 02 97 87 15 60

Le contact indiqué est le numéro de l'agence du GRETA-CFA. Vous pouvez également contacter le lycée ou l'ÉREA (voir les numéros de téléphone en p. 26).




PRÉVENTION SÉCURITÉ

L'offre évolue régulièrement. N'hésitez pas à contacter un conseiller en formation en agence GRETA-CFA, un DDF en lycée ou un responsable du bureau des entreprises (BDE) en lycée.

Protection des biens et des personnes

NIVEAU	CERTIFICATION	GRETA-CFA des Côtes d'Armor	GRETA-CFA de Bretagne Occidentale	GRETA-CFA Est-Bretagne	GRETA-CFA Bretagne Sud
5	Management opérationnel de la sécurité - MOS (BTS)		ROSTRENE Lycée Rosa Parks 02 98 90 15 18		
4	Agent technique de prévention et de sécurité (BP)		ROSTRENE Lycée Rosa Parks 02 98 90 15 18		

Le contact indiqué est le numéro de l'agence du GRETA-CFA. Vous pouvez également contacter le lycée ou l'ÉREA (voir les numéros de téléphone en p. 26).



TERTIAIRE COMMERCE GESTION

L'offre évolue régulièrement.
N'hésitez pas à contacter
un conseiller en formation
en agence GRETA-CFA, un DDF
en lycée ou un responsable
du bureau des entreprises (BDE)
en lycée.

Marketing - Vente - Management

NIVEAU	CERTIFICATION	GRETA-CFA des Côtes d'Armor	GRETA-CFA de Bretagne Occidentale	GRETA-CFA Est-Bretagne	GRETA-CFA Bretagne Sud
5	Assurance (BTS)				LORIENT Lycée Dupuy de Lôme 02 97 87 15 60
5	Commerce international (BTS)		BREST Lycée Lesven 02 98 80 41 51		
	Communication (BTS)			VITRÉ Lycée B. d'Argentré 02 99 75 35 84	
	Conseil et commercialisation de solutions techniques (BTS)	LAMBALLE Lycée Henri Avril 02 96 61 48 54	CARHAIX Lycée Paul Cérusier 02 98 93 75 77	FOUGÈRES Lycée Jean Guéhenno 02 99 99 41 28	
	Management commercial opérationnel - MCO (BTS)	SAINT-BRIEUC Lycée J. Moulin 02 96 61 48 54	QUIMPER Lycée de Cornouaille 02 98 90 15 18		VANNES Lycée Charles de Gaulle 02 97 46 66 66
	Négociation et digitalisation de la relation client - NDRC (BTS)	SAINT-BRIEUC Lycée Renan 02 96 61 48 54	BREST Lycée Amiral Ronac'h 02 98 80 41 51	RENNES Lycée V. et H. Basch 02 99 22 63 64	QUIMPERLÉ Lycée Kerneuzec 02 97 87 15 60
	Professions immobilières (BTS)		BREST Lycée Lesven 02 98 80 41 51		
	Support à l'action managériale (BTS)		QUIMPER Lycée Chaptal 02 98 90 15 18	RENNES Lycée Bréquigny 02 99 22 63 64	RENNES Lycée V. et H. Basch 02 99 22 63 64
				VITRÉ Lycée B. d'Argentré 02 99 75 35 84	
4	Assistant PME/TPE d'administration et de communication commerciales - ASCOM (Titre pro)		BREST Agence GRETA-CFA 02 98 80 41 51		
	Commerce (Bac Pro)	SAINT-BRIEUC Lycée J. Moulin 02 96 61 48 54			
	Métiers de l'accueil (Bac Pro)		BREST Lycée Lesven 02 98 80 41 51		

	Métiers du commerce et de la vente (Bac Pro) Option A : animation et gestion de l'espace commercial	GUINGAMP Lycée Jules Verne 02 96 61 48 54	BREST Lycée Lesven 02 98 80 41 51		
	Métiers du commerce et de la vente (Bac Pro) Option B : prospection clientèle et valorisation de l'offre commerciale	GUINGAMP Lycée Jules Verne 02 96 61 48 54	BREST Lycée Lesven 02 98 80 41 51		
3	Équipier polyvalent du commerce (CAP)	GUINGAMP Lycée Jules Verne 02 96 61 48 54	BREST Lycée Lesven 02 98 80 41 51		

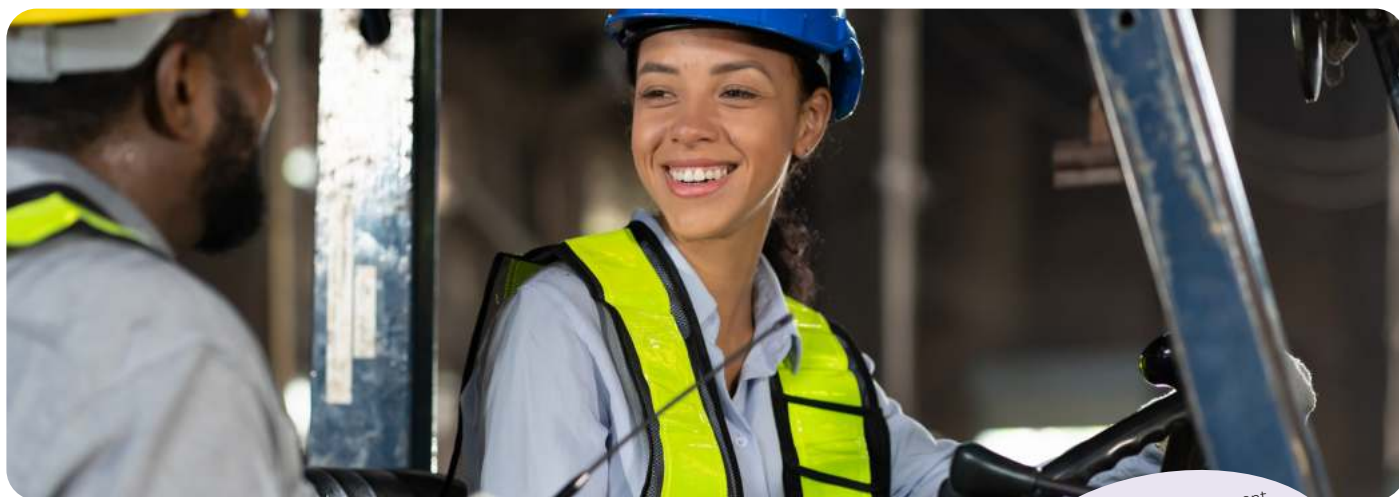
Comptabilité - Gestion

NIVEAU	CERTIFICATION	GRETA-CFA des Côtes d'Armor	GRETA-CFA de Bretagne Occidentale	GRETA-CFA Est-Bretagne	GRETA-CFA Bretagne Sud
7	Grade master - Diplôme supérieur de comptabilité et de gestion (DSCG)		BREST Lycée Lesven 02 98 80 41 51	RENNES Lycée Bréquigny 02 99 22 63 64	
6	Grade licence - Diplôme de comptabilité et de gestion (DCG)		BREST Agence GRETA-CFA 02 98 80 41 51		
5	Comptabilité et gestion (BTS)	SAINT-BRIEUC Lycée Rabelais 02 96 61 48 54	BREST Agence GRETA-CFA 02 98 80 41 51 BREST Lycée Lesven 02 98 80 41 51	RENNES Lycée V. et H. Basch 02 99 22 63 64 RENNES Lycée Bréquigny 02 99 22 63 64	VANNES Lycée Lesage 02 97 46 66 66
	Gestion de la PME - GPME (BTS)	SAINT-BRIEUC Lycée Rabelais 02 96 61 48 54	BREST Lycée Lesven 02 98 80 41 51 CARHAIX Lycée Paul Cérusier 02 98 93 75 77	RENNES Lycée V. et H. Basch 02 99 22 63 64 RENNES Lycée Bréquigny 02 99 22 63 64	LORIENT Agence GRETA-CFA 02 97 87 15 60 GUER Lycée Brocéliande 02 97 46 66 66
4	Assistant de comptabilité et d'administration en PME/TPE - ASCA (Titre)	LANNION Lycée F. Le Dantec 02 96 61 48 54 SAINT-BRIEUC Lycée Rabelais 02 96 61 48 54	BREST Agence GRETA-CFA 02 98 80 41 51 MORLAIX Lycée T. Corbière 02 98 88 60 87 QUIMPER Agence GRETA-CFA 02 98 90 15 18	REDON Lycée beaumont 02 99 72 22 40 SAINT-MALO Lycée Maupertuis 02 99 21 12 22	
	Comptable assistant (Titre pro)			SAINT-MALO Lycée Maupertuis 02 99 21 12 22	LORIENT Agence GRETA-CFA 02 97 87 15 60

Secrétariat - Assistanat

NIVEAU	CERTIFICATION	GRETA-CFA des Côtes d'Armor	GRETA-CFA de Bretagne Occidentale	GRETA-CFA Est-Bretagne	GRETA-CFA Bretagne Sud
4	Assistance à la gestion des organisations et de leurs activités - AGORA (Bac Pro)	SAINT-BRIEUC Lycée J. Moulin 02 96 61 48 54	LANDERNEAU Lycéede l'Elorn 02 98 80 41 51 QUIMPER Lycée Chaptal 02 98 90 15 18	RENNES Lycée Coëtlogon 02 99 84 57 60	
	Secrétaire assistant (Titre pro)	SAINT-BRIEUC Lycée Rabelais 02 96 61 48 54	QUIMPER Agence GRETA-CFA 02 98 90 15 18	SAINT-MALO Lycée Maupertuis 02 99 21 12 22	LORIENT Agence GRETA-CFA 02 97 87 15 60
	Secrétaire assistant médico-social (Titre pro)	SAINT-BRIEUC Lycée Rabelais 02 96 61 48 54	MORLAIX Agence GRETA-CFA 02 98 88 60 87		
	Secrétaire comptable (Titre pro)	SAINT-BRIEUC Lycée Rabelais 02 96 61 48 54		SAINT-MALO Lycée Maupertuis 02 99 21 12 22	LORIENT Agence GRETA-CFA 02 97 87 15 60
3	Employé administratif et d'accueil (Titre pro)	LANNION Lycée F. Le Dantec 02 96 61 48 54			

Le contact indiqué est le numéro de l'agence du GRETA-CFA. Vous pouvez également contacter le lycée ou l'ÉREA (voir les numéros de téléphone en p. 26).



TRANSPORT MÉCANIQUE LOGISTIQUE

L'offre évolue régulièrement.
N'hésitez pas à contacter
un conseiller en formation
en agence GRETA-CFA, un DDF
en lycée ou un responsable
du bureau des entreprises (BDE)
en lycée.

Transport

NIVEAU	CERTIFICATION	GRETA-CFA des Côtes d'Armor	GRETA-CFA de Bretagne Occidentale	GRETA-CFA Est-Bretagne	GRETA-CFA Bretagne Sud
4	Conducteur du transport routier de marchandises sur porteur - CTRM (Titre pro)		CARHAIX Lycée Paul Cérusier 02 98 93 75 77	TINTÉNIAC Lycée Bel air 02 99 22 63 64	
	Conducteur du transport routier de marchandises sur tous véhicules - CTRM (Titre pro)		CARHAIX Lycée Paul Cérusier 02 98 93 75 77	TINTÉNIAC Lycée Bel air 02 99 22 63 64	

Mécanique

NIVEAU	CERTIFICATION	GRETA-CFA des Côtes d'Armor	GRETA-CFA de Bretagne Occidentale	GRETA-CFA Est-Bretagne	GRETA-CFA Bretagne Sud
5	Maintenance des véhicules (BTS) Option A : voitures particulières				LORIENT Lycée Colbert 02 97 87 15 60
	Maintenance des véhicules (BTS) Option C : motocycles				LOUDÉAC Lycée F. Bienvenue 02 96 66 87 00
4	Aéronautique Option : avions à moteurs à turbines (MC)		MORLAIX Lycée Tristan Corbière 02 98 15 15 62		
	Aéronautique Option : hélicoptères à moteurs à turbines (MC)		MORLAIX Lycée Tristan Corbière 02 98 15 15 62		
	Maintenance des matériels (Bac Pro) Option A : matériels agricoles	LAMBALLE Lycée Henri Avril 02 96 61 48 54			
	Maintenance des matériels (Bac Pro) Option B : matériels de construction et de manuten- tion	LAMBALLE Lycée Henri Avril 02 96 61 48 54			
	Maintenance des matériels (Bac Pro) Option C : espaces verts	LAMBALLE Lycée Henri Avril 02 96 61 48 54			



	Maintenance des véhicules (Bac pro) Option A : voitures particulières	ST-BRIEUC Lycée Chaptal 02 96 61 48 54	BREST Lycée Vauban 02 98 80 41 51	RENNES Lycée Jean Jaurès 02 99 22 63 64	LOUDÉAC Lycée F. Bienvenue 02 96 66 87 00
	Maintenance des véhicules (Bac pro) Option B : véhicules de transport routier	LAMBALLE Lycée Henri Avril 02 96 61 48 54	CARHAIX Lycée Paul Cérusier 02 98 93 75 77		
	Maintenance des véhicules (Bac pro) Option C : motocycles				LOUDÉAC Lycée F. Bienvenue 02 96 66 87 00
3	Maintenance des véhicules - MV (CAP) Option A : voitures particulières	ST-BRIEUC Lycée Chaptal 02 96 61 48 54	PONT-DE-BUIIS Lycée Pont-de-Buis 02 98 90 15 18		

Logistique

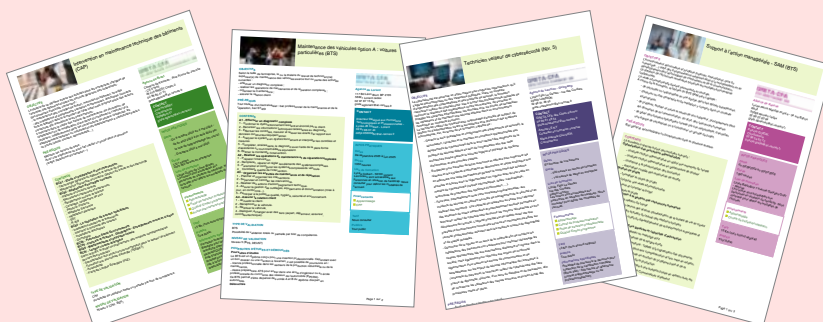
NIVEAU	CERTIFICATION	GRETA-CFA des Côtes d'Armor	GRETA-CFA de Bretagne Occidentale	GRETA-CFA Est-Bretagne	GRETA-CFA Bretagne Sud
5	Gestion des transports et logistique associée (BTS)				GUER Lycée Brocéliande 02 97 46 66 66
	Technicien supérieur en méthodes et exploitation logistique - TSMTL (Titre pro)				VANNES Lycée J. Guéhenno 02 97 46 66 66
4	Logistique (Bac pro)		CARHAIX Lycée Paul Cérusier 02 98 93 75 77		VANNES Lycée Jean Guéhenno 02 97 46 66 66
3	Opérateur logistique (CAP)			TINTÉNIAC Lycée Bel air 02 99 22 63 64	

Le contact indiqué est le numéro de l'agence du GRETA-CFA. Vous pouvez également contacter le lycée ou l'ÉREA (voir les numéros de téléphone en p. 26).

Pour mieux connaître notre offre, consultez nos fiches formation en ligne



Vous accédez ainsi aux informations sur la certification, le lieu de formation, les dates, les durées ainsi que les dates des réunions d'informations que nous organisons pour présenter la formation et le métier.



Certaines formations sont préparées en parcours mixte (démarrage sous statut scolaire puis poursuite possible sous statut d'apprenti). Elles sont prioritairement accessibles aux élèves de l'établissement ayant engagé le cycle de formation sous statut scolaire. Renseignez-vous auprès du contact indiqué sur la fiche.



CONTACTS

dans les établissements publics
de l'académie de Rennes

Dans chaque établissement, un directeur délégué aux formations (DDF), un responsable du bureau des entreprises (BDE) et un conseiller en formation professionnelle (CFP) vous renseignent sur les formations et leur mise en œuvre en apprentissage.

GRETA-CFA DES CÔTES D'ARMOR

Agence de Saint-Brieuc

LAMBALLE

Lycée Henri Avril
T 02 96 50 70 70

SAINT-BRIEUC

Collège Jean Macé
T 02 96 01 59 59

Lycée Ernest Renan
T 02 96 77 22 22

Lycée Freyssinet
T 02 96 77 44 40

Lycée Jean Moulin
T 02 96 75 12 30

Lycée Chaptal
T 02 96 77 22 77

Lycée Rabelais
T 02 96 68 32 70

QUINTIN

Lycée Jean Monnet
T 02 96 74 86 26

SAINT-QUAY-PORTRIEUX

Lycée Hôtelier La Closerie
T 02 96 70 80 70

Agence de Lannion Guingamp

GUINGAMP

Lycée Jules Verne
T 02 96 43 71 32

Lycée Auguste Pavie
T 02 96 43 76 20

LANNION

Lycée Félix Le Dantec
T 02 96 05 61 71

PAIMPOL

Lycée Kerraoul
T 02 96 55 34 30

TRÉGUIER

Lycée Joseph Savina
T 02 96 92 32 63

GRETA-CFA DE BRETAGNE OCCIDENTALE

Agence de Brest

BREST

Lycée de l'Elorn
T 02 98 85 12 71

Lycée Dupuy de Lôme
T 02 98 45 03 81

Lycée Jules Lesven
T 02 98 43 56 00

Lycée Vauban
T 02 98 80 88 00

Agence de Carhaix

CARHAIX

Lycée Paul Sérusier
T 02 98 99 29 29

ROSTRENEN

Lycée Rosa Parks
T 02 96 29 02 16

Agence de Morlaix

MORLAIX

Lycée Tristan Corbière
T 02 98 88 62 77

Agence de Quimper

CONCARNEAU

Lycée Pierre Guéguin
T 02 98 97 57 34

PLEYBEN

Lycée du Bâtiment
T 02 98 26 76 76

PONT-DE-BUIS-LÈS-QUI-MERCH

Lycée Pont de Buis
T 02 98 73 01 65

PONT-L'ABBÉ

Lycée Laënnec
T 02 98 66 07 70

QUIMPER

Lycée Chaptal
T 02 98 55 47 46

Lycée Cornouaille
T 02 98 65 80 80

Lycée Thépot
T 02 98 90 25 97

ÉREA Louise Michel
02 98 90 29 53

GRETA-CFA EST-BRETAGNE

Agence de Dinan - Saint-Malo

DINAN

Lycée La Fontaine des Eaux
T 02 96 87 10 00

DINARD

Lycée Hôtellier Yvon Bourges
T 02 99 16 80 80

DOL-DE-BRETAGNE

Lycée Alphonse Pellé
T 02 99 48 01 22

SAINT-MALO

Lycée Maupertuis
T 02 99 21 12 12

Lycée Jacques Cartier
T 02 99 82 87 00

TINTÉNIAC

Lycée Bel Air
T 02 99 68 02 34

Agence de Redon - Bain-de-Bretagne

REDON

Lycée Beaumont
T 02 99 72 37 37

ÉREA Jean Bart
T 02 99 71 38 66

Agence de Vitré Fougères

FOUGÈRES

Lycée Jean Guéhenno
T 02 99 99 22 87

VITRÉ

Lycée La Champagne
T 02 99 75 07 97

Lycée Bertrand d'Argentré
T 02 99 75 35 84

Agence de Rennes

RENNES

Lycée Bréquigny
02 99 86 82 00

Lycée Coëtlogon
T 02 99 54 62 65

Lycée Charles Tillon
T 02 99 27 21 00

Lycée Jean Jaurès
T 02 99 65 15 66

Lycée Louis Guilloux
T 02 99 84 57 60

Lycée Pierre Mendès France
T 02 99 27 82 82

Lycée Victor et Hélène Basch
T 02 99 54 44 43

GRETA-CFA BRETAGNE SUD

Agence de Lorient

ÉTEL

Lycée Émile James
T 02 97 55 32 07

HENNEBONT

Lycée Émile Zola
T 02 97 85 17 17

LORIENT

Lycée J-B Colbert
T 02 97 37 03 57

Lycée Marie Le Franc
T 02 97 87 24 87

PLOEMEUR

ÉREA Les Pins
T 02 97 65 55 22

PORT-LOUIS

Lycée Julien Crozet
T 02 97 87 17 30

QUIMPERLÉ

Lycée Roz-Glas
T 02 98 96 19 52

Agence de Vannes

AURAY

Lycée Duguesclin
T 02 97 24 06 53

Lycée B. Franklin
T 02 97 24 20 30

GUER

Lycée Brocéliande
T 02 97 70 70 00

JOSSELIN

Lycée Ampère
T 02 97 22 26 77

QUESTEMBERT

Lycée M. Berthelot
T 02 97 26 12 06

VANNES

Lycée Lesage
T 02 97 46 61 10

Lycée Charles de Gaulle
T 02 97 40 30 22

Lycée Jean Guéhenno
T 02 97 43 76 00

Agence de Pontivy

LOUDÉAC

Lycée Fulgence Bienvenue
T 02 96 66 87 00

PONTIVY

Lycée Le Blavet
T 02 97 25 35 40

Contacts

Dans chaque agence, un conseiller en formation (CFP), un directeur délégué aux formations (DDF) ou un responsable du bureau des entreprises (BDE) vous propose son expertise pour vous accompagner dans la réalisation de votre projet professionnel en apprentissage.



GRETA-CFA des Côtes d'Armor

Lannion - Guingamp | 02 96 61 48 54
greta.cotesarmor@ac-rennes.fr

Saint-Brieuc | 02 96 61 48 54
greta.cotesarmor@ac-rennes.fr

GRETA-CFA de Bretagne Occidentale

Quimper - Cornouaille | 02 98 90 15 18
greta.agquimper@ac-rennes.fr

Brest | 02 98 80 41 51
greta.agbrest@ac-rennes.fr

Carhaix - Centre Ouest Bretagne
02 98 93 75 77
greta.agcarhaix@ac-rennes.fr

Morlaix | 02 98 88 60 87
greta.agmorlaix@ac-rennes.fr

GRETA-CFA Est-Bretagne

Dinan - Saint-Malo | 02 99 21 12 22
greta.agsaintmalo@ac-rennes.fr

Redon - Bain-de-Bretagne | 02 99 72 22 40
greta.agredon@ac-rennes.fr

Rennes - Brocéliande | 02 99 22 63 64
greta.agrennes@ac-rennes.fr

Vitré - Fougères | 02 99 75 35 84
greta.agvitre@ac-rennes.fr

GRETA-CFA Bretagne Sud

Lorient | 02 97 87 15 60
greta.aglorient@ac-rennes.fr

Pontivy | 02 97 25 37 17
greta.agpontivy@ac-rennes.fr

Vannes | 02 97 46 66 66
greta.agvannes@ac-rennes.fr

DRAFPIC Délégation régionale académique à la formation professionnelle initiale et continue
Rennes | 02 99 25 11 60
ce.drafpic@ac-rennes.fr

SCANNEZ-MOI

