

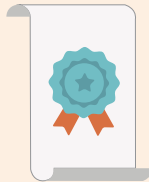
AGENT·E DE PROXIMITÉ DES HABITATS

Une formation offrant de nombreux débouchés

LA FORMATION

Formation en centre
18 semaines

Stages entreprise
10 semaines



Certifications
CAP Gardien d'immeuble
Habilitation électrique BS
Sauveteur secouriste
du travail



Coût
100 % financée par la
Région Bretagne pour
les demandeurs d'emploi

QUALIF Emploi

Éligible CPF

LES SECTEURS D'EMPLOI

Des débouchés très variés

Tourisme

Hôtels, campings,
gîtes et meublés,
résidences de vacances,
complexes de loisirs



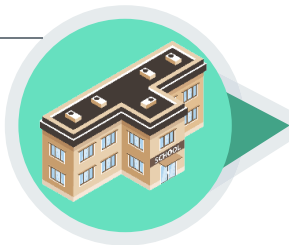
Bailleurs sociaux publics et privés

Logements collectifs
ou individuels, foyers,
cités étudiantes



Éducation

Collèges,
lycées,
universités



Propriétaires

Lotissements privés,
syndics de
copropriété



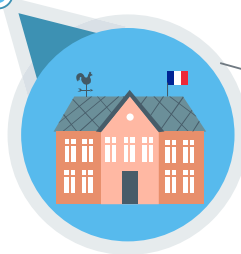
Séniors

Résidences séniors,
EHPA/EHPAD



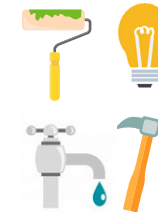
Collectivités territoriales

Mairies, agglomérations,
conseils départementaux
et régionaux



ACTIVITÉS EXERCÉES

Proportions variables selon le poste occupé



Maintenance des
bâtiments 1^{er} niveau
Électricité, plomberie,
menuiserie, peinture



Entretien des locaux
Ménage, gestion
des déchets



Entretien des
espaces verts
Pelouses, haies,
massifs ornementaux



Gestion locative
remise de clés, états
des lieux, contrat de
location



Relations aux usagers
et sécurité
Renseignements généraux,
gestion des équipements
de sécurité, gestion de
conflits, interface du pro-
priétaire