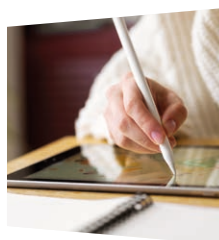


# Formations

## Apprentissage Reconversion Accompagnement



**GRETA-CFA Est-Bretagne  
Agence de Saint-Malo Dinan**



# Bienvenue au GRETA-CFA Est-Bretagne !

## Qui sommes-nous ?

Le GRETA-CFA est un groupement d'établissements publics de l'Éducation Nationale. L'agence de Saint-Malo Dinan et ses conseillers sont à l'écoute de vos besoins.

## Que proposons-nous ?

### Aux bénéficiaires :

Nous formons et accompagnons tout au long de la vie sur un large champ de domaines professionnels :

- Pour vous permettre d'évoluer au sein de votre entreprise, et faire le point sur votre carrière,
- Vous aider à retrouver un emploi,
- Actualiser vos connaissances, vous perfectionner, vous réorienter ou acquérir une certification, pour changer d'horizon et de projet professionnel.

### Aux entreprises :

Nous proposons un outil d'évolution des compétences et de développement de l'employabilité.

## Financer sa formation

Comment financer sa formation ?

Contactez-nous pour plus d'explications !

Exemples :

- **CPF** : compte personnel de formation
- **Contrat pro** : contrat de professionnalisation
- **Apprentissage** : contrat d'apprentissage
- **Région** : dispositif QUALIF Emploi pour les formations proposées et financées par la Région Bretagne, à destination des personnes en recherche d'emploi.
- **Entreprise** : plan de formation interne
- **PTP** : Projet de Transition Professionnelle



Freepik

### BÂTIMENT

Formations	Financements
<b>Habilitations électriques</b> B0, H0, H0V, BS, BE manoeuvres, BC, BE mesurages et vérifications, B1, B1V, B2, B2V, B2V essais, BR, BE essais, recyclages	Individuel Entreprise
<b>Charpentier bois</b> CAP, niveau 3	Apprentissage Contrat pro PTP

### INDUSTRIE

Formations	Financements
<b>Fluides énergies domotique</b> BTS option A : génie climatique et fluide BTS option B : froid et conditionnement d'air (niveau 5)	Apprentissage Contrat pro
<b>Technicien de Maintenance Industrielle (TMI)</b> Titre professionnel, niveau 4	Apprentissage Contrat pro Région CPF PTP
<b>Technicien Supérieur de Maintenance Industrielle (TSMI)</b> Titre professionnel, niveau 5	Apprentissage Contrat pro Région CPF PTP
<b>Technicien d'Intervention en Froid Commercial et Climatisation (TIFCC)</b> Titre professionnel, niveau 4	Apprentissage Contrat pro Région CPF PTP
<b>Habilitations électriques norme NFC 18-510</b> Habilitation	Individuel Entreprise
<b>Habilitation à la manipulation des fluides frigorigènes</b> Formation et habilitation	Entreprise CPF



Freepik

HÔTELLERIE ET RESTAURATION	
Formations	Financements
<b>Cuisinier</b> CAP, niveau 3	Région PTP
<b>Management hôtellerie et restauration (MHR)</b> BTS, niveau 5	Apprentissage
<b>Accueil et réception, Barman, Sommellerie</b> Mentions complémentaires, niveau 3 («certificats de spécialisation» au 01/01/2025)	Apprentissage

INFORMATIQUE ET NUMÉRIQUE	
Formations	Financements
<b>Préqualification aux métiers du numérique</b> Découverte des métiers de la filière en mode projet	Région
<b>Service Informatique aux Organisations, option Solution Logicielle et Applications Métiers (SLAM)</b> BTS, niveau 5	Région PTP
<b>Outils numériques et collaboratifs, réseaux sociaux, Suites Office et Google</b> 4 certifications au choix : <ul style="list-style-type: none"> <li>International Computer Driving Licence (ICDL) pour la Suite Office (Word, Excel, PowerPoint)</li> <li>Test on Software Applications (TOSA)</li> <li>CléA numérique</li> <li>PIX</li> </ul>	CPF

TRANSPORT ET LOGISTIQUE	
Formations	Financements
<i>Formations conduites par l'agence de Rennes sur les sites de Tinténiac et Lamballe</i>	
<b>Conducteur transport routier de marchandises sur «porteur»</b> Titre professionnel, niveau 3	Région PTP
<b>Conducteur transport routier de marchandises sur «tous véhicules»</b> Titre professionnel, niveau 3	
<b>Formation Continue Obligatoire Formation Initiale Minimale Obligatoire (FCO-FIMO)</b> Formation Continue obligatoire	Entreprise CPF
<b>Opérateur de logistique</b> CAP, niveau 3	Apprentissage Contrat pro
<b>Carrossier automobile</b> CAP, niveau 3	
<b>Peinture automobile</b> CAP, niveau 3	

TERTIAIRE	
Formations	Financements
<b>Secrétaire assistant</b> Titre professionnel, niveau 4	Apprentissage Contrat pro PTP CPF
<b>Secrétaire comptable</b> Titre professionnel, niveau 4	
<b>Assistant de comptabilité et d'administration</b> Titre certifié, niveau 4	
<b>Comptable assistant</b> Titre professionnel, niveau 4	
<b>Gestionnaire de paie</b> Titre professionnel, niveau 5	



José De Oliveira / GIP-FAR

SAVOIRS DE BASE ET LANGUES	
Formations	Financements
<b>PRÉPA Clé</b> Remise à niveau et perfectionnement en Français, Anglais, maths, sciences, communication professionnelle, outils numériques	Région
<b>CléA</b> Certificat de connaissances et de compétences professionnelles	Région CPF
<b>Diplôme de compétences en langues (DCL)</b> Anglais et Français professionnel	CPF
<b>TOEIC</b> Listening and reading	CPF

Sécurité et prévention	
Formations	Financements
<b>Agent de sécurité et de sûreté privée (ASSP)</b> Titre professionnel, niveau 4	Région CPF PTP
<b>Service de Sécurité Incendie et d'Assistance à Personnes (SSIAP1)</b> Certification	Individuel Entreprise

# L'équipe vous attend !



## Lieux de formation

### Saint-Malo

Lycée Maupertuis  
1 rue Pierre de Coubertin  
35400 Saint-Malo

Lycée Jacques Cartier  
31 rue de la Balue  
35400 Saint-Malo

### Dinard

Lycée Yvon Bourges des métiers  
de l'hôtellerie et de la restauration  
33 rue des Écoles  
35803 Dinard

### Dinan

Lycée La Fontaine des Eaux  
48 promenade de la Fontaine des Eaux  
22100 Dinan

### Dol-de-Bretagne

Lycée Alphonse Pellé  
5 rue Alphonse Pellé  
35120 Dol-de-Bretagne

### Lycée Bel Air

7 rue Ernest Renan  
35190 Tinténiac

## Contacts et horaires

### Agence de Saint-Malo Dinan

Lycée Maupertuis  
1 rue Pierre de Coubertin  
35400 Saint-Malo cedex  
02 99 21 12 22  
greta.agsaintmalo@ac-rennes.fr

### Horaires

Lundi..... 8h30 à 12h00 et 13h30 à 17h00  
Mardi ..... 8h30 à 12h00 et 13h30 à 17h00  
Mercredi..... 8h30 à 12h00  
Jeudi..... 8h30 à 12h00 et 13h30 à 17h00  
Vendredi ..... 8h30 à 12h00 et 13h30 à 16h00

### Site web

<https://greta-bretagne.ac-rennes.fr/portail/web/notre-reseau/greta-cfa-est-bretagne/agence-de-saint-malo-dinan>



La certification qualité a été déléguée  
au titre des catégories d'actions suivantes :  
Actions de formation  
Bilans de compétences  
Validation des acquis de l'expérience  
Actions de formation par apprentissage

COFINANCÉ PAR  
UNION EUROPÉENNE



L'Europe s'engage /  
en Bretagne /

